



Sopan 0101号室

入居可



物件詳細ページ



月額賃料

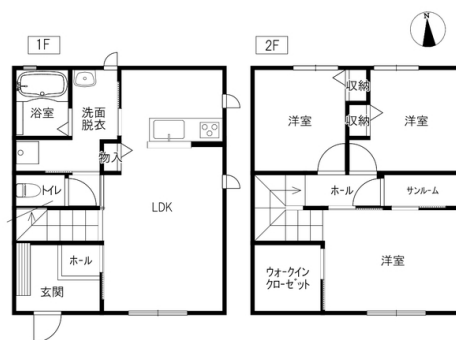
家賃	130,000円
共益費 管理費	—
駐車料	無料/1台
定額水道料	実費
町費	—
マメックス 会費	2,970円
その他	—

初期費用

敷金	130,000円
礼金	260,000円
退去修繕 負担金	130,000円
仲介料	家賃+駐車料の 1か月(税別)
鍵代	16,500円
ネット	—
マメックス 入会金	13,200円
その他	—

物件概要

所在地	金沢市小立野1丁目12番30号		
交通	北鉄バス 小立野1丁目バス停/徒歩3分		
物件種別	アパート	戸数	3室
構造	軽量鉄骨造地上2階建		
竣工年月	2016年1月		
火災保険	マメックスメンバーズクラブに含む		
保証会社	マメックスメンバーズクラブに含む		
物件区分	管理物件		
取引態様	代理		



間取り

2階 洋7.4 洋5.3 洋5/1階 LDK14.1 (専有面積: 83.83㎡)

入居条件

学生限定	女性限定	外国人可	こども可
2人入居可	ペット可	春入居可	合格前予約可

設備

ネット無料		Wi-Fiルーター	
バス・トイレ別	エアコン	BS対応	CATV対応
ベランダ	サンルーム	浴室乾燥	洗濯機室内
洗髪洗面化粧台	温水洗浄便座	IHキッチン	オール電化
オートロック	カードキー	防犯カメラ	TVインターホン
宅配BOX	照明器具	屋根付駐輪場	駐車場

その他設備

IHコンロ備付	トランクルーム	追い焚き
---------	---------	------

小立野店 0120-22-5828

金沢市石引1丁目7番1号

免許番号 石川県知事(6)第3529号

手数料負担: 貸主0% 借主100% 手数料配分: 元付50% 客付50%



のうか不動産
NOKA REAL ESTATE

コンロ2口以上/システムキッチン/対面キッチン/オープンキッチン/エコキュート/ウォークインクローゼット/シューズボックス/角部屋/電気自動車用コンセント/町費実費 年払い 450円/月/排水桝は環境衛生を考慮したもののため油が溜まりやすい構造です。入居半年以上経ち清掃が必要となった場合は入居者負担となります/エアコンはリビングのみ備品(リビング以外のエアコンの修理・交換はいかなる場合でもすべて借主負担)