

# グランドパレス武蔵ヶ辻 0302号室

入居中



物件詳細ページ



### 月額賃料

家賃	—
共益費 管理費	—
駐車料	—
定額水道料	—
町費	—
マメックス 会費	2,970円
その他	—

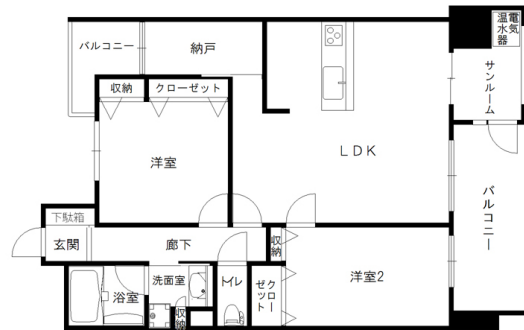
### 初期費用

敷金	—
礼金	—
退去修繕 負担金	—
仲介料	—
鍵代	—
ネット	—
マメックス 入会金	13,200円
その他	—

### 物件概要

所在地	金沢市安江町1番1号		
交通	北鉄バス 武蔵ヶ辻バス停/徒歩1分		
物件種別	マンション	戸数	78室
構造	鉄筋コンクリート造地上14階地下1階建		
竣工年月	2007年10月		
火災保険	マメックスメンバーズクラブに含む		
保証会社	マメックスメンバーズクラブに含む		
物件区分	管理物件		
取引態様	代理		

敷地内ゴミステーション/コンロ2口以上/システムキッチン/オープンキッチン/電気温水器/シューズボックス/エアコン3台/トリプルM(29番)



### 間取り

洋6.9 洋7.2 LDK14.7 納戸2.9 (専有面積: 77.81㎡)

### 入居条件

学生限定	女性限定	外国人可	こども可
2人入居可	ペット可		

### 設備

ネット無料		Wi-Fiルーター	
バス・トイレ別	エアコン	BS/CS対応	CATV対応
ベランダ	サンルーム	浴室乾燥/暖房	洗濯機室内
洗髪洗面化粧台	温水洗浄便座	IHキッチン	オール電化
オートロック	カードキー	防犯カメラ	TVインターホン
宅配BOX	照明器具	屋根付駐輪場	駐車場

### その他設備

IHコンロ備付	エレベーター	トランクルーム	追い焚き
---------	--------	---------	------

金沢駅前店 076-222-3332

金沢市此花町3番2号ライブ1ビル2階

免許番号 石川県知事(6)第3529号

手数料負担: 貸主0% 借主100% 手数料配分: 元付50% 客付50%

