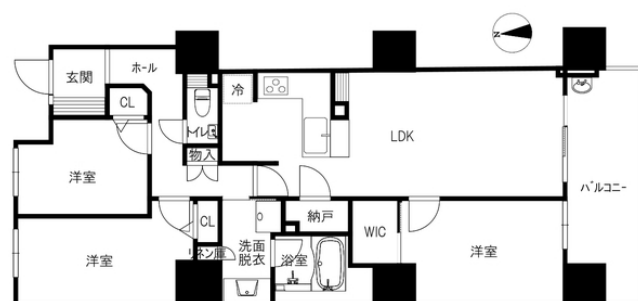




## 月額賃料

家賃	—	敷金	—
共益費 管理費	—	礼金	—
駐車料	—	退去修繕 負担金	—
定額水道料	—	仲介料	—
町費	—	鍵代	—
マメックス 会費	3,300円	ネット	—
その他	—	マメックス 入会金	24,200円
		その他	—

## 初期費用



## 間取り

LDK17.1 洋7 洋6.5 洋5 (専有面積: 84.36㎡)

## 入居条件

学生限定	女性限定	外国人可	こども可
2人入居可	ペット可	春入居可	合格前予約可

## 物件概要

所在地	金沢市片町1丁目1番1号		
交通	北鉄バス 香林坊バス停/徒歩1分		
物件種別	マンション	戸数	113室
構造	鉄筋コンクリート造地上14階地下1階建		
竣工年月	2016年2月		
火災保険	マメックスメンバーズクラブに含む		
保証会社	マメックスメンバーズクラブに含む		
物件区分	管理物件		
取引態様	代理		

## 設備

ネット無料		Wi-Fiルーター	
バス・トイレ別	エアコン	BS/CS対応	CATV対応
ベランダ	サンルーム	浴室乾燥/暖房	洗濯機室内
洗髪洗面化粧台	温水洗浄便座	IHキッチン	オール電化
オートロック	カードキー	防犯カメラ	TVインターホン
宅配BOX	照明器具	屋根付駐輪場	駐車場

## その他設備

IHコンロ備付	エレベーター	追い焚き
---------	--------	------

金沢駅前店 076-222-3332

金沢市此花町3番2号ライブ1ビル2階

免許番号 石川県知事(6)第3529号

手数料負担: 貸主0% 借主100% 手数料配分: 元付50% 客付50%



のうか不動産  
NOKA REAL ESTATE

バイク置場/タイヤ置場/敷地内ゴミステーション/コンロ2口以上/システムキッチン/食器洗い乾燥機/ディスポーザー/エコキュート/ウォークインクローゼット/シューズボックス/浄水器不可/インターネットマンションタイプ対応(NTTフレッツ光)。要個別契約/24時間ゴミ出し可/ACはLDKの1基のみ保証/ペットの飼育は可とする。ペット飼育の場合は礼金3ヶ月分とする。10kgまでの小型犬または猫、計2匹まで。