



月額賃料

家賃	60,000円
共益費 管理費	4,000円
駐車料	4,400円/1台
定額水道料	実費
町費	500円
マメックス 会費	2,970円
その他	—

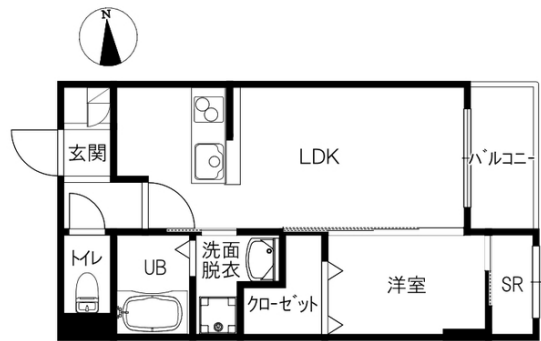
初期費用

敷金	—
礼金	60,000円
退去修繕 負担金	60,000円
仲介料	家賃+駐車料の 1か月(税別)
鍵代	16,500円
ネット	—
マメックス 入会金	13,200円
その他	—

物件概要

所在地	金沢市増泉3丁目6番16号		
交通	北鉄バス 増泉バス停/徒歩6分		
物件種別	マンション	戸数	15室
構造	鉄骨造地上3階建		
竣工年月	2017年2月		
火災保険	マメックスメンバーズクラブに含む		
保証会社	マメックスメンバーズクラブに含む		
物件区分	管理物件		
取引態様	代理		

敷地内ゴミステーション/コンロ2口以上/オープンキッチン/インター  
ネット光/シューズボックス/最上階/浄水器不可



間取り 洋3.2 LDK9.6 (専有面積: 33.36㎡)

入居条件

学生限定	女性限定	外国人可	こども可
2人入居可	ペット可	春入居可	合格前予約可

設備

ネット無料		Wi-Fiルーター持込	
バス・トイレ別	エアコン	BS/CS対応	CATV対応
ベランダ	サンルーム	浴室乾燥/暖房	洗濯機室内
洗髪洗面化粧台	温水洗浄便座	IHキッチン	プロパンガス
オートロック	カードキー	防犯カメラ	TVインターホン
宅配BOX	照明器具	屋根付駐輪場	屋根付駐車場

その他設備

IHコンロ備付	トランクルーム	追い焚き
---------	---------	------

金沢駅前店 076-222-3332

金沢市此花町3番2号ライブ1ビル2階

免許番号 石川県知事(6)第3529号

手数料負担: 貸主0% 借主100% 手数料配分: 元付50% 客付50%

