



プレミスト金沢本町 0405号室

入居中

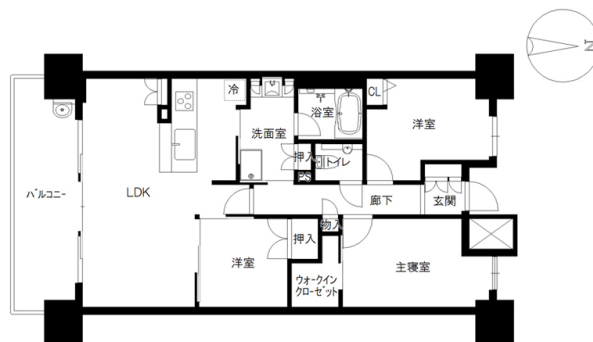
物件詳細ページ



月額賃料

家賃	—	敷金	—
共益費 管理費	—	礼金	—
駐車料	—	退去修繕 負担金	—
定額水道料	—	仲介料	—
町費	—	鍵代	—
マメックス 会費	3,300円	ネット	—
その他	—	マメックス 入会金	24,200円
		その他	—

初期費用



間取り

洋4.5 洋5.5 洋7 LDK16.6 (専有面積: 76.16㎡)

入居条件

学生限定	女性限定	外国人可	こども可
2人入居可	ペット可	春入居可	合格前予約可

設備

ネット無料		Wi-Fiルーター	
バス・トイレ別	エアコン	BS/CS対応	CATV対応
ベランダ	サンルーム	浴室乾燥/暖房	洗濯機室内
洗髪洗面化粧台	温水洗浄便座	IHキッチン	オール電化
オートロック	カードキー	防犯カメラ	TVインターホン
宅配BOX	照明器具	屋根付駐輪場	駐車場

その他設備

IHコンロ備付	エレベーター	追い焚き
---------	--------	------

物件概要

所在地	金沢市本町1丁目2番45号		
交通	北鉄バス 金沢駅東口バス停/徒歩8分		
物件種別	マンション	戸数	117室
構造	鉄筋コンクリート造地上14階建		
竣工年月	2016年6月		
火災保険	マメックスメンバーズクラブに含む		
保証会社	マメックスメンバーズクラブに含む		
物件区分	管理物件		
取引態様	代理		

敷地内ゴミステーション/コンロ2口以上/システムキッチン/オープンキッチン/食器洗い乾燥機/エコキュート/ウォークインクローゼット/シューズボックス/浄水器不可/LDKのエアコンのみ保証有/エレベータは中央を利用/館内・共用部禁煙/ペットの体重制限10kg/駐車場はオーナー要確認

金沢駅前店 076-222-3332

金沢市此花町3番2号ライブ1ビル2階

免許番号 石川県知事(6)第3529号

手数料負担: 貸主0% 借主100% 手数料配分: 元付50% 客付50%



のうか不動産
NOKA REAL ESTATE