

エクセルコートJOY 0303号室

2026/3/29～入居可



物件詳細ページ



月額賃料

家賃	56,000円	敷金	—
共益費 管理費	5,000円	礼金	—
駐車料	6,600円／1台	退去修繕 負担金	60,000円
定額水道料	実費	仲介料	家賃＋駐車料の 1か月（税別）
町費	150円	鍵代	19,800円
マメックス 会費	3,300円	ネット	11,000円
その他	—	マメックス 入会金	24,200円

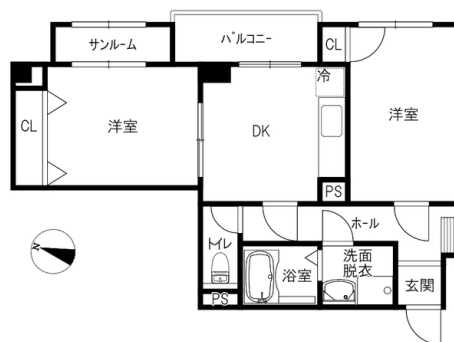
初期費用

その他

物件概要

所在地	金沢市もりの里1丁目220番地		
交通	北鉄バス 若松西バス停/徒歩5分		
物件種別	マンション	戸数	20室
構造	鉄骨造地上5階建		
竣工年月	1997年3月		
火災保険	マメックスメンバーズクラブに含む		
保証会社	マメックスメンバーズクラブに含む		
物件区分	管理物件		
取引態様	代理		

敷地内ゴミステーション／コンロ2口以上／インターネット光／シューズボックス／角部屋／P屋根無
5,500円（税込）／エアコンの保証は1台（サンルームがある洋間）



間取り

洋6.2 洋6 DK6.3（専有面積：48.34㎡）

入居条件

学生限定	女性限定	外国人可	こども可
2人入居可	ペット可	春入居可	合格前予約可

設備

ネット無料		Wi-Fiルーター付帯可	
バス・トイレ別	エアコン	BS対応	CATV対応
ベランダ	サンルーム	浴室乾燥	洗濯機室内
洗髪洗面化粧台	温水洗浄便座	ガスキッチン	プロパンガス
オートロック	ICキー	防犯カメラ	TVインターホン
宅配BOX	照明器具	屋根付駐輪場	屋根付駐車場

その他設備

コンロ持込	エレベーター
-------	--------

もりの里店 0120-36-3335

金沢市もりの里2丁目21番地

免許番号 石川県知事(6)第3529号

手数料負担:貸主0% 借主100% 手数料配分:元付50% 客付50%



のうか不動産
NOKA REAL ESTATE