

## シエモア伏見 | 0101号室

2025/1/18~入居可



物件詳細ページ



写真準備中

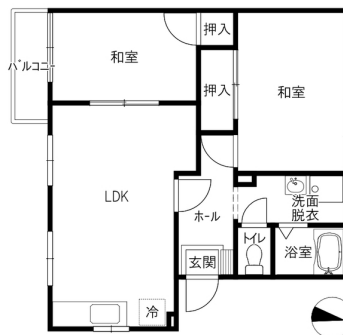
## 月額賃料

家賃	38,000円	初期費用	敷金	—
共益費 管理費	2,000円	礼金	—	—
駐車料	3,300円/1台	退去修繕 負担金	60,000円	—
定額水道料	実費	仲介料	家賃+駐車料の 1か月(税別)	—
町費	500円	鍵代	16,500円	—
マメックス 会費	2,970円	ネット	11,000円	—
その他	—	マメックス 入会金	13,200円	—
		その他	—	—

## 物件概要

所在地	金沢市窪5丁目662番地		
交通	北鉄バス 錦丘高校前バス停/徒歩8分		
物件種別	アパート	戸数	6室
構造	軽量鉄骨造地上2階建		
竣工年月	1992年3月		
火災保険	マメックスメンバーズクラブに含む		
保証会社	マメックスメンバーズクラブに含む		
物件区分	管理物件		
取引態様	代理		

コンロ2口以上/インターネット光/角部屋/ペット飼育の場合は家賃1ヶ月分の敷金有り。



## 間取り

和6 和6.5 LDK11 (専有面積: 50.7㎡)

## 入居条件

学生限定	男・女	外国人可	こども可
2人入居可	ペット可	春入居可	合格前予約可

## 設備

ネット無料		Wi-Fiルーター持込	
バス・トイレ別	エアコン	BS対応	CATV対応
ベランダ	サンルーム	浴室乾燥	洗濯機室内
独立洗面台	温水洗浄便座	ガスキッチン	プロパンガス
オートロック	カードキー	防犯カメラ	TVインターホン
宅配BOX	照明器具	屋根付駐輪場	駐車場

## その他設備

コンロ持込	トランクルーム
-------	---------

野々市店 076-246-0077

野々市市若松町22番28号

免許番号 石川県知事(6)第3529号  
手数料負担: 貸主0% 借主100% 手数料配分: 元付50% 客付50%

のうか不動産  
NOKA REAL ESTATE