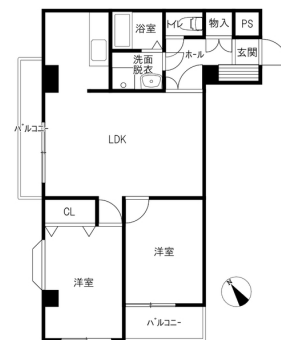




## 月額賃料

家賃	—	敷金	—
共益費 管理費	—	礼金	—
駐車料	—	退去修繕 負担金	—
定額水道料	—	仲介料	—
町費	—	鍵代	—
マメックス 会費	3,300円	ネット	—
その他	—	マメックス 入会金	24,200円
		その他	—

## 初期費用



## 間取り

洋6.5 洋6 LDK16.2 (専有面積 : 60.75㎡)

## 入居条件

学生限定	女性限定	外国人可	こども可
2人入居可	ペット可	春入居可	合格前予約可

## 物件概要

所在地	金沢市駅西本町2丁目12番22号		
交通	北鉄バス 西念南バス停/徒歩2分		
物件種別	マンション	戸数	30室
構造	鉄骨造地上7階建		
竣工年月	1987年3月		
火災保険	マメックスメンバーズクラブに含む		
保証会社	マメックスメンバーズクラブに含む		
物件区分	管理物件		
取引態様	代理		

## 設備

ネット無料		Wi-Fiルーター付帯可	
バス・トイレ別	エアコン	BS対応	CATV対応
ベランダ	サンルーム	浴室乾燥	洗濯機室内
洗髪洗面化粧台	温水洗浄便座	ガス&IHキッチン	都市ガス
オートロック	カードキー	防犯カメラ	TVインターホン
宅配BOX	照明器具	屋根付駐輪場	駐車場

## その他設備

IHコンロ備付	エレベーター
---------	--------

金沢駅前店 076-222-3332

金沢市此花町3番2号ライブ1ビル2階

免許番号 石川県知事(6)第3529号

手数料負担:貸主0% 借主100% 手数料配分:元付50% 客付50%



のうか不動産  
NOKA REAL ESTATE

敷地内ゴミステーション/コンロ2口以上/システムキッチン/インターネット光/シューズボックス/ペット飼育可(飼育の場合は家賃1ヶ月分の敷金有り)/オートロックは室内から開錠不可