


PREMIST西金沢ステーションフロント 0406号室

2025/3/29～入居可



物件詳細ページ



月額賃料

家賃	145,000円
共益費 管理費	10,000円
駐車料	5,500円/1台
定額水道料	実費
町費	—
マメックス 会費	2,970円
その他	—

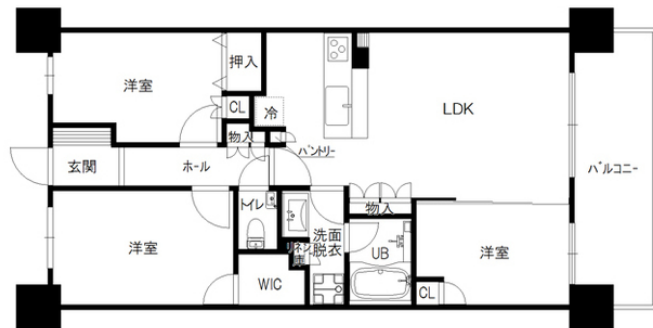
初期費用

敷金	—
礼金	290,000円
退去修繕 負担金	145,000円
仲介料	家賃+駐車料の 1か月(税別)
鍵代	—
ネット	—
マメックス 入会金	13,200円
その他	—

物件概要

所在地	金沢市米泉町10丁目1番地154		
交通	IRいしかわ鉄道 西金沢駅/徒歩1分		
物件種別	マンション	戸数	3室
構造	鉄筋コンクリート造地上10階建		
竣工年月	2020年10月		
火災保険	マメックスメンバーズクラブに含む		
保証会社	マメックスメンバーズクラブに含む		
物件区分	管理物件		
取引態様	代理		

敷地内ゴミステーション/コンロ2口以上/システムキッチン/対面キッチン/食器洗い乾燥機/エコキュート/床暖房/インターネット光/ウォークインクローゼット/シューズボックス/浄水器不可/専用駐車場有/LDK、各部屋の照明器具は借主にて設置



間取り 洋7 洋6 洋5 LDK16.3 (専有面積: 74.65㎡)

入居条件

学生限定	女性限定	外国人可	こども可
2人入居可	ペット可	春入居可	合格前予約可

設備

ネット無料		Wi-Fiルーター備付	
バス・トイレ別	エアコン	BS対応	CATV対応
ベランダ	サンルーム	浴室乾燥/暖房	洗濯機室内
洗髪洗面化粧台	温水洗浄便座	IHキッチン	オール電化
オートロック	カードキー	防犯カメラ	TVインターホン
宅配BOX	照明器具	屋根付駐輪場	駐車場

その他設備

IHコンロ備付	エレベーター	トランクルーム	追い焚き
---------	--------	---------	------

野々市店 076-246-0077

野々市市若松町22番28号

免許番号 石川県知事(6)第3529号
手数料負担:貸主0% 借主100% 手数料配分:元付50% 客付50%

