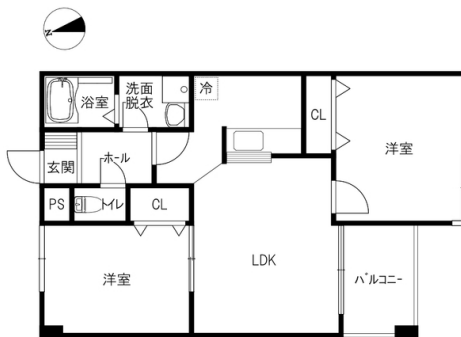




月額賃料

初期費用

| | | | |
|-------------|---------|--------------|--------------------|
| 家賃 | 50,000円 | 敷金 | — |
| 共益費 管理費 | 2,000円 | 礼金 | — |
| 駐車料 | 無料/1台 | 退去修繕 負担金 | 60,000円 |
| 定額水道料 | 実費 | 仲介料 | 家賃+駐車料の 1か月(税別) |
| 町費 | 500円 | 鍵代 | — |
| マメックス 会費 | 2,970円 | ネット | — |
| その他 | — | マメックス 入会金 | 13,200円 |
| | | その他 | — |



間取り 洋7 洋6 LDK13.5 (専有面積: 55.48㎡)

物件概要

| | | | |
|------|-------------------|----|-----|
| 所在地 | 金沢市南四十万2丁目160番地 | | |
| 交通 | 北鉄バス 中四十万バス停/徒歩8分 | | |
| 物件種別 | マンション | 戸数 | 11室 |
| 構造 | 鉄骨造地上3階建 | | |
| 竣工年月 | 2001年3月 | | |
| 火災保険 | マメックスメンバーズクラブに含む | | |
| 保証会社 | マメックスメンバーズクラブに含む | | |
| 物件区分 | 管理物件 | | |
| 取引態様 | 代理 | | |

コンロ2口以上/室内物干し/シューズボックス/最上階/浄水器不可/駐車場1台込/2台目4, 400円/インターネットマンションタイプ対応

入居条件

| | | | |
|-------|------|------|--------|
| 学生限定 | 男・女 | 外国人可 | こども可 |
| 2人入居可 | ペット可 | 春入居可 | 合格前予約可 |

設備

| | | | |
|---------|--------|-----------|----------|
| ネット無料 | | Wi-Fiルーター | |
| バス・トイレ別 | エアコン | BS対応 | CATV対応 |
| ベランダ | サンルーム | 浴室乾燥 | 洗濯機室内 |
| 独立洗面台 | 温水洗浄便座 | ガスキッチン | プロパンガス |
| オートロック | カードキー | 防犯カメラ | TVインターホン |
| 宅配BOX | 照明器具 | 屋根付駐輪場 | 駐車場 |

その他設備

| | |
|-------|---------|
| コンロ持込 | トランクルーム |
|-------|---------|

野々市店 076-246-0077

野々市市若松町22番28号

免許番号 石川県知事(6)第3529号
手数料負担:貸主0% 借主100% 手数料配分:元付50% 客付50%

