



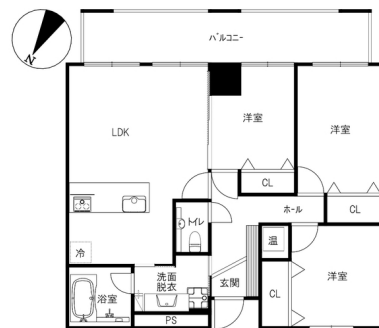
物件詳細ページ



月額賃料

初期費用

家賃	—	敷金	—
共益費 管理費	—	礼金	—
駐車料	—	退去修繕 負担金	—
定額水道料	—	仲介料	—
町費	—	鍵代	—
マメックス 会費	2,970円	ネット	—
その他	—	マメックス 入会金	13,200円
		その他	—



間取り 洋7.9 洋6.7 洋6.2 LDK18.6 (専有面積: 92.36㎡)

入居条件

学生限定	女性限定	外国人可	こども可
2人入居可	ペット可		

設備

ネット無料		Wi-Fiルーター	
バス・トイレ別	エアコン	BS対応	CATV対応
バルコニー	サンルーム	浴室乾燥	洗濯機室内
洗髪洗面化粧台	温水洗浄便座	IHキッチン	オール電化
オートロック	カードキー	防犯カメラ	TVインターホン
宅配BOX	照明器具	屋根付駐輪場	駐車場

その他設備

IHコンロ備付	エレベーター	追い焚き
---------	--------	------

物件概要

所在地	金沢市西念1丁目1番23号		
交通	北鉄バス 広岡バス停/徒歩4分		
物件種別	マンション	戸数	39室
構造	鉄筋コンクリート造地上10階建		
竣工年月	2010年4月		
火災保険	マメックスメンバーズクラブに含む		
保証会社	マメックスメンバーズクラブに含む		
物件区分	管理物件		
取引態様	代理		

コンロ2口以上/システムキッチン/対面キッチン/オープンキッチン/食器洗い乾燥機/エコキュート/蓄熱式暖房/浄水器不可/駐輪場使用料100円/月(税込)/法人契約の場合礼金2ヶ月/駐車場は管理会社との直接契約となります。高さ制限あり(1.8m)(11,000円/1台)

金沢駅前店 076-222-3332

金沢市此花町3番2号ライブ1ビル2階

免許番号 石川県知事(6)第3529号  
手数料負担:貸主0% 借主100% 手数料配分:元付50% 客付50%

