

月額賃料

家賃	52,000円
共益費 管理費	3,500円
駐車料	5,500円/1台
定額水道料	実費
町費	500円
マメックス 会費	3,300円
その他	—

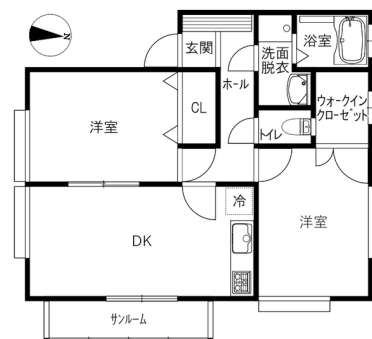
初期費用

敷金	—
礼金	—
退去修繕 負担金	60,000円
仲介料	家賃+駐車料の 1か月(税別)
鍵代	19,800円
ネット	—
マメックス 入会金	24,200円
その他	—

物件概要

所在地	金沢市鈴見台3丁目16番12号		
交通	北鉄バス 鈴見台三丁目バス停/徒歩2分		
物件種別	アパート	戸数	4室
構造	木造地上2階建		
竣工年月	1997年2月		
火災保険	マメックスメンバーズクラブに含む		
保証会社	マメックスメンバーズクラブに含む		
物件区分	管理物件		
取引態様	代理		

コンロ2口以上/インターネットCATV/ウォークインクローゼット/シューズボックス/角部屋/エアコン2基備付け/駐車場並列区画2台契約可(要確認)/縦列区画有(7,700円)/ネット速度30Mbpsプラン無料



間取り

DK9 洋6 洋6 (専有面積: 54.24㎡)

入居条件

学生限定	女性限定	外国人可	こども可
2人入居可	ペット可	春入居可	合格前予約可

設備

ネット無料		Wi-Fiルーター持込	
バス・トイレ別	エアコン	BS対応	CATV対応
ベランダ	サンルーム	浴室乾燥	洗濯機室内
洗髪洗面化粧台	温水洗浄便座	ガスキッチン	プロパンガス
オートロック	カードキー	防犯カメラ	TVインターホン
宅配BOX	照明器具	屋根付駐輪場	屋根付駐車場

その他設備

ガスコンロ備付

もりの里店 0120-36-3335

金沢市もりの里2丁目21番地

免許番号 石川県知事(6)第3529号

手数料負担: 貸主0% 借主100% 手数料配分: 元付50% 客付50%



のうか不動産
NOKA REAL ESTATE