

プラトン I 0302号室

2026/3/21～入居可



物件詳細ページ



月額賃料

家賃	65,000円	敷金	—
共益費 管理費	3,500円	礼金	—
駐車料	空き区画なし	退去修繕 負担金	65,000円
定額水道料	実費	仲介料	家賃＋駐車料の 1か月（税別）
町費	450円	鍵代	19,800円
マメックス 会費	3,300円	ネット	—
その他	—	マメックス 入会金	24,200円

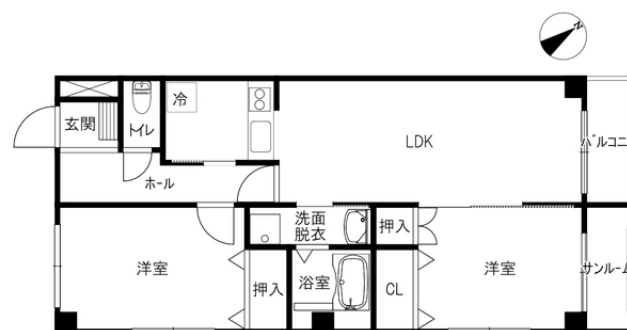
初期費用

その他

物件概要

所在地	金沢市大豆田本町甲174番地		
交通	北鉄バス 大豆田バス停/徒歩5分		
物件種別	マンション	戸数	10室
構造	鉄骨造地上3階建		
竣工年月	2001年3月		
火災保険	マメックスメンバーズクラブに含む		
保証会社	マメックスメンバーズクラブに含む		
物件区分	管理物件		
取引態様	代理		

コンロ2口以上／インターネット光／シューズボックス／角部屋／最上階
／浄水器不可／グリル付／P屋根無し4,500円（税込）／AC3基／法人
契約の場合は敷金2ヶ月、礼金2ヶ月



間取り

洋6.7 洋6 LDK13.5（専有面積：63.4㎡）

入居条件

学生限定	女性限定	外国人可	こども可
2人入居可	ペット可	春入居可	合格前予約可

設備

ネット無料		Wi-Fiルーター持込	
バス・トイレ別	エアコン	BS対応	CATV対応
ベランダ	サンルーム	浴室乾燥	洗濯機室内
独立洗面台	温水洗浄便座	IHキッチン	プロパンガス
オートロック	カードキー	防犯カメラ	TVインターホン
宅配BOX	照明器具	屋根付駐輪場	屋根付駐車場

その他設備

IHコンロ備付	トランクルーム	追い焚き
---------	---------	------

金沢駅前店 076-222-3332

金沢市此花町3番2号ライブ1ビル2階

免許番号 石川県知事(6)第3529号

手数料負担: 貸主0% 借主100% 手数料配分: 元付50% 客付50%



のうか不動産
NOKA REAL ESTATE