

# ENCHANTE 0202号室

2026/3/21～入居可



物件詳細ページ



## 月額賃料

家賃	82,000円	敷金	—
共益費 管理費	5,000円	礼金	82,000円
駐車料	4,400円／1台	退去修繕 負担金	82,000円
定額水道料	実費	仲介料	家賃＋駐車料の 1か月（税別）
町費	350円	鍵代	19,800円
マメックス 会費	3,300円	ネット	11,000円
その他	—	マメックス 入会金	24,200円

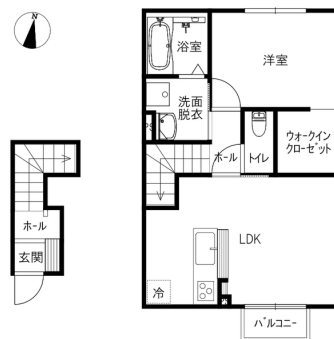
## 初期費用

その他 —

## 物件概要

所在地	金沢市出雲町イ212番地		
交通	北鉄バス 出雲バス停/徒歩3分		
物件種別	アパート	戸数	4室
構造	軽量鉄骨造地上2階建		
竣工年月	2024年3月		
火災保険	マメックスメンバーズクラブに含む		
保証会社	マメックスメンバーズクラブに含む		
物件区分	管理物件		
取引態様	代理		

コンロ2口以上／システムキッチン／対面キッチン／インターネット光／セキュリティ会社加入済／室内物干し／ウォークインクローゼット／シューズボックス／角部屋／浄水器不可



## 間取り

洋6 LDK11.5（専有面積：49.67㎡）

## 入居条件

学生限定	女性限定	外国人可	こども可
2人入居可	ペット可	春入居可	合格前予約可

## 設備

ネット無料		Wi-Fiルーター付帯可	
バス・トイレ別	エアコン	BS対応	CATV対応
ベランダ	サンルーム	浴室乾燥/暖房	洗濯機室内
独立洗面台	温水洗浄便座	IHキッチン	プロパンガス
オートロック	ICキー	防犯カメラ	TVインターホン
宅配BOX	照明器具	屋根付駐輪場	駐車場

## その他設備

IHコンロ備付	トランクルーム	追い焚き
---------	---------	------

金沢駅前店 076-222-3332

金沢市此花町3番2号ライブ1ビル2階

免許番号 石川県知事(6)第3529号

手数料負担:貸主0% 借主100% 手数料配分:元付50% 客付50%



のうか不動産  
NOKA REAL ESTATE