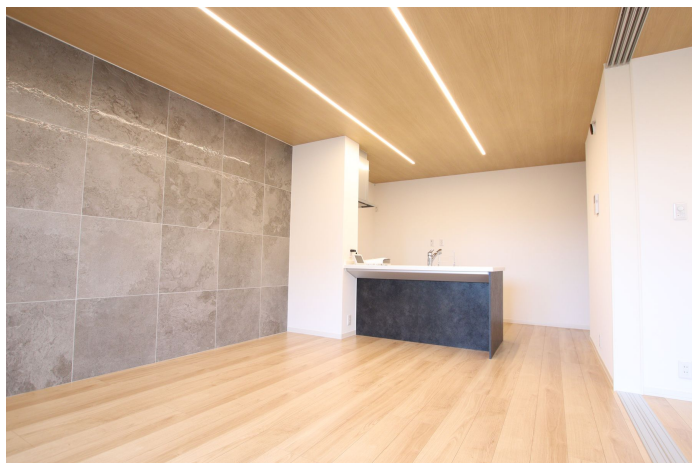


常磐 0201号室

2025/5/24~入居可



物件詳細ページ



月額賃料

家賃	163,500円
共益費 管理費	6,700円
駐車料	5,500円/1台
定額水道料	実費
町費	400円
マメックス 会費	2,970円
その他	—

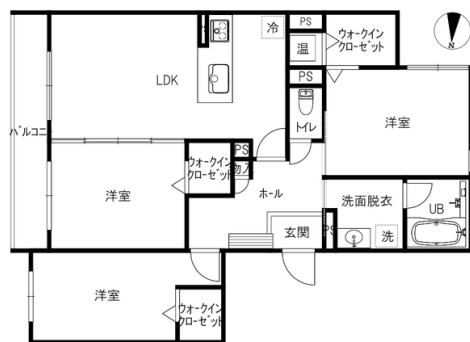
初期費用

敷金	163,500円
礼金	163,500円
退去修繕 負担金	163,500円
仲介料	家賃+駐車料の 1か月(税別)
鍵代	16,500円
ネット	—
マメックス 入会金	13,200円
その他	—

物件概要

所在地	金沢市泉が丘2丁目7番17号		
交通	北鉄バス 泉が丘バス停/徒歩4分		
物件種別	マンション	戸数	6室
構造	鉄骨造地上3階建		
竣工年月	2024年5月		
火災保険	マメックスメンバーズクラブに含む		
保証会社	マメックスメンバーズクラブに含む		
物件区分	管理物件		
取引態様	代理		

敷地内ゴミステーション/コンロ2口以上/システムキッチン/対面キッチン/オープンキッチン/食器洗い乾燥機/エコキュート/インターネット光/室内物干し/ウォークインクローゼット/シューズボックス/角部屋/浄水器不可/トランクルーム(駐車場契約者のみ)/スマートロック搭載/ZEH物件(申請手続き中)/ペット飼育の場合は敷金1ヵ月プラス/エアコン3基備付け(LDK・洋室6.9帖・洋室7.4帖)/小型犬、猫、合計2匹まで可



間取り 洋6.9 洋6.9 洋7.4 LDK14.2 (専有面積: 84.87㎡)

入居条件

学生限定	女性限定	外国人可	こども可
2人入居可	ペット可		

設備

ネット無料		Wi-Fiルーター備付	
バス・トイレ別	エアコン	BS/CS対応	CATV対応
ベランダ	サンルーム	浴室乾燥/暖房	洗濯機室内
洗髪洗面化粧台	温水洗浄便座	IHキッチン	オール電化
オートロック	テンキー	防犯カメラ	TVインターホン
宅配BOX	照明器具	屋根付駐輪場	駐車場

その他設備

IHコンロ備付	エレベーター	追い焚き
---------	--------	------

金沢駅前店 076-222-3332

金沢市此花町3番2号ライブ1ビル2階

免許番号 石川県知事(6)第3529号

手数料負担:貸主0% 借主100% 手数料配分:元付50% 客付50%

のうか不動産
NOKA REAL ESTATE