



Tribute 1 0101号室

入居可



物件詳細ページ



月額賃料

家賃	67,000円
共益費 管理費	3,000円
駐車料	6,600円/1台
定額水道料	実費
町費	800円
マメックス 会費	2,970円
その他	—

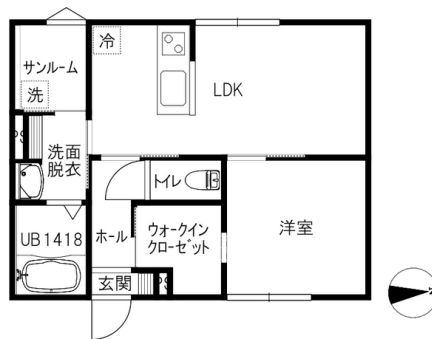
初期費用

敷金	67,000円
礼金	67,000円
退去修繕 負担金	67,000円
仲介料	家賃+駐車料の 1か月(税別)
鍵代	16,500円
ネット	11,000円
マメックス 入会金	13,200円
その他	—

物件概要

所在地	かほく市浜北口21番地1		
交通	JR七尾線 宇野気駅/徒歩17分		
物件種別	アパート	戸数	10室
構造	木造地上2階建		
竣工年月	2024年11月		
火災保険	マメックスメンバーズクラブに含む		
保証会社	マメックスメンバーズクラブに含む		
物件区分	管理物件		
取引態様	代理		

敷地内ゴミステーション/コンロ2口以上/システムキッチン/対面キッチン/インターネット光/ウォークインクローゼット/角部屋/浄水器不可/並列区画6, 600円、縦列区画9, 900円/水道開栓の際に開栓手数料1, 600円(税込)必要。/エアコン1基備付け(LDK)



間取り 洋5 LDK9.2 (専有面積: 40.19㎡)

入居条件

学生限定	女性限定	外国人可	こども可
2人入居可	ペット可	春入居可	合格前予約可

設備

ネット無料		Wi-Fiルーター付帯可	
バス・トイレ別	エアコン	BS対応	CATV対応
ベランダ	サンルーム	浴室乾燥	洗濯機室内
洗髪洗面化粧台	温水洗浄便座	IHキッチン	プロパンガス
オートロック	カードキー	防犯カメラ	TVインターホン
宅配BOX	照明器具	屋根付駐輪場	駐車場

その他設備

IHコンロ備付	トランクルーム	追い焚き
---------	---------	------

金沢駅前店 076-222-3332

金沢市此花町3番2号ライブ1ビル2階

免許番号 石川県知事(6)第3529号
手数料負担: 貸主0% 借主100% 手数料配分: 元付50% 客付50%

