

# 尾張町マンション 0402号室

入居可



物件詳細ページ



### 月額賃料

|             |           |
|-------------|-----------|
| 家賃          | 95,000円   |
| 共益費<br>管理費  | 16,000円   |
| 駐車料         | 7,000円/1台 |
| 定額水道料       | 実費        |
| 町費          | 320円      |
| マメックス<br>会費 | 3,300円    |
| その他         | —         |

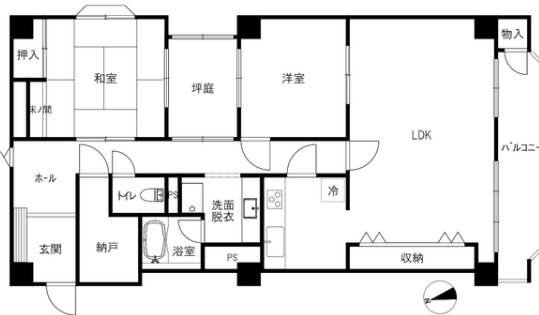
### 初期費用

|              |                    |
|--------------|--------------------|
| 敷金           | 190,000円           |
| 礼金           | —                  |
| 退去修繕<br>負担金  | —                  |
| 仲介料          | 家賃+駐車料の<br>1か月(税別) |
| 鍵代           | 11,000円            |
| ネット          | —                  |
| マメックス<br>入会金 | 24,200円            |
| その他          | —                  |

### 物件概要

|      |                  |    |     |
|------|------------------|----|-----|
| 所在地  | 金沢市尾張町1丁目2番36号   |    |     |
| 交通   | 北鉄バス 尾張町バス停/徒歩4分 |    |     |
| 物件種別 | マンション            | 戸数 | 29室 |
| 構造   | 鉄骨鉄筋コンクリート造地上9階建 |    |     |
| 竣工年月 | 1980年9月          |    |     |
| 火災保険 | マメックスメンバーズクラブに含む |    |     |
| 保証会社 | マメックスメンバーズクラブに含む |    |     |
| 物件区分 | 管理物件             |    |     |
| 取引態様 | 代理               |    |     |

バイク置場/敷地内ゴミステーション/コンロ2口以上/システムキッチン/食器洗い乾燥機/シューズボックス/浄水器不可/AC1基備付け(LDK)/室内喫煙不可/インターネットマンションタイプ対応(NTTフレッツ光)要個別契約/契約が決まり次第、畳表替えを行います/バイク置場(区画によって賃料が違う)/ガス、水道料の支払いは合人社に支払うものとする/給湯開栓必須(基本料3,000円+従量課金/合人社へ要連絡)/ファンコンベクター使用時は暖房開栓別途要(基本料5,000円+従量課金/合人社へ要連絡)



**間取り** LDK24 洋7.5 和8 (専有面積: 108.97㎡)

### 入居条件

|       |      |      |      |
|-------|------|------|------|
| 学生限定  | 女性限定 | 外国人可 | こども可 |
| 2人入居可 | ペット可 |      |      |

### 設備

|         |        |           |          |
|---------|--------|-----------|----------|
| ネット無料   |        | Wi-Fiルーター |          |
| バス・トイレ別 | エアコン   | BS対応      | CATV対応   |
| ベランダ    | サンルーム  | 浴室乾燥      | 洗濯機室内    |
| 独立洗面台   | 温水洗浄便座 | IHキッチン    | ガス       |
| オートロック  | カードキー  | 防犯カメラ     | TVインターホン |
| 宅配BOX   | 照明器具   | 屋根付駐輪場    | 屋根付駐車場   |

### その他設備

|         |        |         |
|---------|--------|---------|
| IHコンロ備付 | エレベーター | トランクルーム |
|---------|--------|---------|

**金沢駅前店 076-222-3332**

金沢市此花町3番2号ライブ1ビル2階

免許番号 石川県知事(6)第3529号  
手数料負担: 貸主0% 借主100% 手数料配分: 元付50% 客付50%

