

メゾン田井 0202号室

入居可



物件詳細ページ



月額賃料

家賃	28,000円
共益費 管理費	2,000円
駐車料	—
定額水道料	実費
町費	—
マメックス 会費	3,300円
その他	—

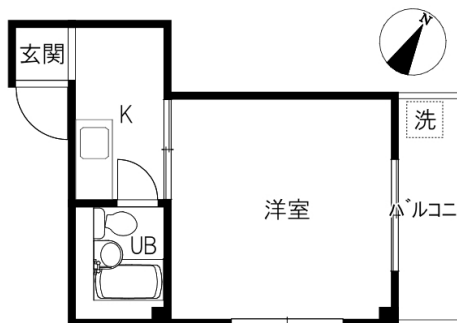
初期費用

敷金	—
礼金	—
退去修繕 負担金	50,000円
仲介料	家賃+駐車料の 1か月 (税別)
鍵代	19,800円
ネット	11,000円
マメックス 入会金	24,200円
その他	—

物件概要

所在地	金沢市天神町1丁目18番13号		
交通	北鉄バス 旭町口バス停/徒歩1分		
物件種別	マンション	戸数	6室
構造	鉄骨造地上3階建		
竣工年月	1986年6月		
火災保険	マメックスメンバーズクラブに含む		
保証会社	マメックスメンバーズクラブに含む		
物件区分	管理物件		
取引態様	代理		

コンロ2口以上/インターネット光/室内物干し/可動棚あり



間取り 洋8 K3 (専有面積: 19.03㎡)

入居条件

学生限定	女性限定	外国人可	こども可
单身用	ペット可		

設備

ネット無料		Wi-Fiルーター付帯可	
ユニットバス	エアコン	BS対応	CATV対応
ベランダ	サンルーム	浴室乾燥	洗濯機室外
洗面台 (UB内)	温水洗浄便座	ガスキッチン	プロパンガス
オートロック	カードキー	防犯カメラ	TVインターホン
宅配BOX	照明器具	屋根付駐輪場	駐車場

その他設備

コンロ持込

もりの里店 0120-36-3335

金沢市もりの里2丁目21番地

免許番号 石川県知事(6)第3529号
手数料負担: 貸主0% 借主100% 手数料配分: 元付50% 客付50%

