

セジュール・エム 0302号室

2025/3/3~入居可



物件詳細ページ



月額賃料

| | |
|-------------|------------|
| 家賃 | 47,000円 |
| 共益費 管理費 | 2,000円 |
| 駐車料 | 13,200円/1台 |
| 定額水道料 | 2,200円 |
| 町費 | — |
| マメックス 会費 | 2,970円 |
| その他 | — |

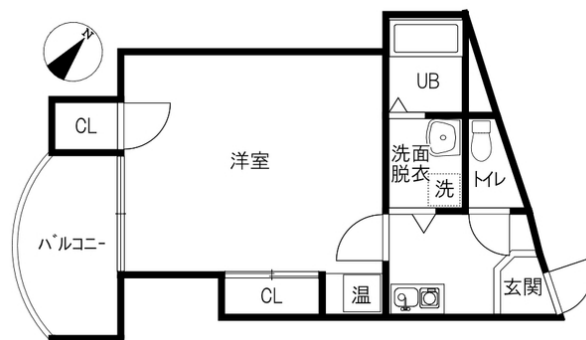
初期費用

| | |
|--------------|--------------------|
| 敷金 | — |
| 礼金 | — |
| 退去修繕 負担金 | 50,000円 |
| 仲介料 | 家賃+駐車料の 1か月(税別) |
| 鍵代 | 16,500円 |
| ネット | 11,000円 |
| マメックス 入会金 | 13,200円 |
| その他 | — |

物件概要

| | | | |
|------|-------------------|----|-----|
| 所在地 | 金沢市石引1丁目16番29号 | | |
| 交通 | 北鉄バス 天徳院前バス停/徒歩2分 | | |
| 物件種別 | マンション | 戸数 | 18室 |
| 構造 | 鉄骨造地上3階建 | | |
| 竣工年月 | 1998年2月 | | |
| 火災保険 | マメックスメンバーズクラブに含む | | |
| 保証会社 | マメックスメンバーズクラブに含む | | |
| 物件区分 | 管理物件 | | |
| 取引態様 | 代理 | | |

敷地内ゴミステーション/電気温水器/インターネット光/最上階/敷地外(屋根無)P12, 100円(税込)



間取り 洋10.3 K (専有面積: 29㎡)

入居条件

| | | | |
|------|------|------|--------|
| 学生限定 | 女性限定 | 外国人可 | こども可 |
| 単身用 | ペット可 | 春入居可 | 合格前予約可 |

設備

| | | | |
|---------|--------|-------------|----------|
| ネット無料 | | Wi-Fiルーター持込 | |
| バス・トイレ別 | エアコン | BS対応 | CATV対応 |
| ベランダ | サンルーム | 浴室乾燥 | 洗濯機室内 |
| 洗髪洗面化粧台 | 温水洗浄便座 | IHキッチン | オール電化 |
| オートロック | カードキー | 防犯カメラ | TVインターホン |
| 宅配BOX | 照明器具 | 屋根付駐輪場 | 屋根付駐車場 |

その他設備

| |
|---------|
| IHコンロ備付 |
|---------|

小立野店 0120-22-5828

金沢市石引1丁目7番1号

免許番号 石川県知事(6)第3529号
手数料負担:貸主0% 借主100% 手数料配分:元付50% 客付50%

