

# YMエステート 0102号室

2025/3/23~入居可



物件詳細ページ



## 月額賃料

|             |           |
|-------------|-----------|
| 家賃          | 45,000円   |
| 共益費<br>管理費  | 2,000円    |
| 駐車料         | 5,500円/1台 |
| 定額水道料       | 実費        |
| 町費          | 200円      |
| マメックス<br>会費 | 2,970円    |
| その他         | —         |

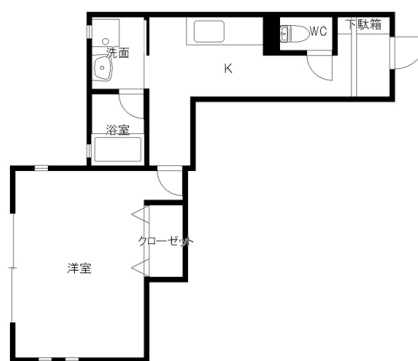
## 初期費用

|              |                    |
|--------------|--------------------|
| 敷金           | —                  |
| 礼金           | 45,000円            |
| 退去修繕<br>負担金  | 50,000円            |
| 仲介料          | 家賃+駐車料の<br>1か月(税別) |
| 鍵代           | 16,500円            |
| ネット          | 11,000円            |
| マメックス<br>入会金 | 13,200円            |
| その他          | —                  |

## 物件概要

|      |                  |    |     |
|------|------------------|----|-----|
| 所在地  | 金沢市もりの里2丁目141番地  |    |     |
| 交通   | 北鉄バス 若松橋バス停/徒歩2分 |    |     |
| 物件種別 | アパート             | 戸数 | 12室 |
| 構造   | 木造地上2階建          |    |     |
| 竣工年月 | 2001年4月          |    |     |
| 火災保険 | マメックスメンバーズクラブに含む |    |     |
| 保証会社 | マメックスメンバーズクラブに含む |    |     |
| 物件区分 | 管理物件             |    |     |
| 取引態様 | 代理               |    |     |

敷地内ゴミステーション/コンロ2口以上/インターネット光/シューズボックス/角部屋



間取り 洋9.3 K (専有面積: 33.33㎡)

## 入居条件

|      |      |      |        |
|------|------|------|--------|
| 学生限定 | 男・女  | 外国人可 | こども可   |
| 単身用  | ペット可 | 春入居可 | 合格前予約可 |

## 設備

|         |        |             |          |
|---------|--------|-------------|----------|
| ネット無料   |        | Wi-Fiルーター持込 |          |
| バス・トイレ別 | エアコン   | BS対応        | CATV対応   |
| テラス     | サンルーム  | 浴室乾燥        | 洗濯機室内    |
| 洗髪洗面化粧台 | 温水洗浄便座 | ガスキッチン      | プロパンガス   |
| オートロック  | カードキー  | 防犯カメラ       | TVインターホン |
| 宅配BOX   | 照明器具   | 屋根付駐輪場      | 駐車場      |

## その他設備

|       |
|-------|
| コンロ持込 |
|-------|

もりの里店 0120-36-3335

金沢市もりの里2丁目21番地

免許番号 石川県知事(6)第3529号  
手数料負担:貸主0% 借主100% 手数料配分:元付50% 客付50%

