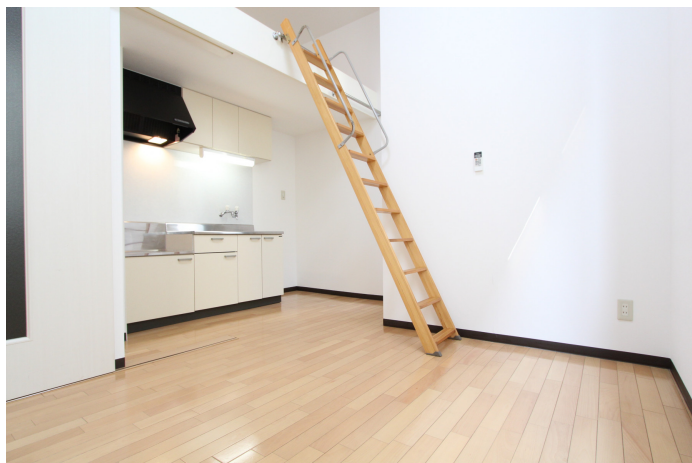


ゼフィール森の里 0206号室

2026/4/7～入居可



物件詳細ページ



月額賃料

家賃	42,000円	敷金	—
共益費 管理費	3,000円	礼金	—
駐車料	—	退去修繕 負担金	50,000円
定額水道料	実費	仲介料	家賃＋駐車料の 1か月（税別）
町費	—	鍵代	19,800円
マメックス 会費	3,300円	ネット	11,000円
その他	—	マメックス 入会金	24,200円

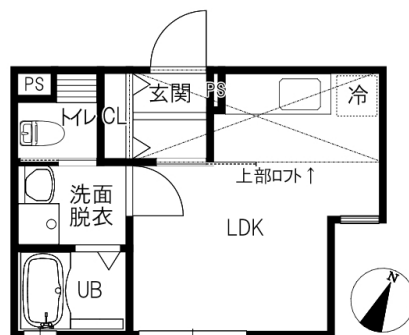
その他

—

物件概要

所在地	金沢市もりの里1丁目216番地		
交通	北鉄バス 若松西バス停/徒歩5分		
物件種別	マンション	戸数	14室
構造	鉄筋コンクリート造地上3階建		
竣工年月	2004年3月		
火災保険	マメックスメンバーズクラブに含む		
保証会社	マメックスメンバーズクラブに含む		
物件区分	管理物件		
取引態様	代理		

コンロ2口以上／インターネット光／衣類乾燥機



間取り

洋8.1 ロフト（専有面積：27.36㎡）

入居条件

学生限定	女性限定	外国人可	こども可
単身用	ペット可	春入居可	合格前予約可

設備

ネット無料		Wi-Fiルーター付帯可	
バス・トイレ別	エアコン	BS対応	CATV対応
ベランダ	サンルーム	浴室乾燥	洗濯機室内
独立洗面台	温水洗浄便座	ガスキッチン	プロパンガス
オートロック	カードキー	防犯カメラ	TVインターホン
宅配BOX	照明器具	屋根付駐輪場	駐車場

その他設備

コンロ持込

もりの里店 0120-36-3335

金沢市もりの里2丁目21番地

免許番号 石川県知事(6)第3529号

手数料負担:貸主0% 借主100% 手数料配分:元付50% 客付50%

のうか不動産
NOKA REAL ESTATE