

ヌーベル田上 0305号室

成約済



物件詳細ページ



月額賃料

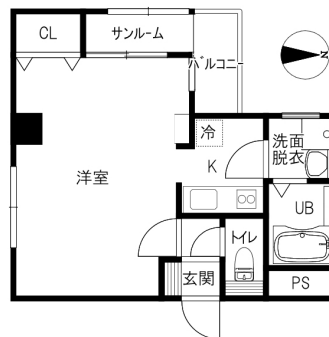
初期費用

家賃	—	敷金	—
共益費 管理費	—	礼金	—
駐車料	—	退去修繕 負担金	—
定額水道料	—	仲介料	—
町費	—	鍵代	—
マメックス 会費	3,300円	ネット	—
その他	—	マメックス 入会金	24,200円
		その他	—

物件概要

所在地	金沢市田上の里2丁目64番地		
交通	北鉄バス 若松バス停/徒歩10分		
物件種別	マンション	戸数	20室
構造	鉄筋コンクリート造地上4階建		
竣工年月	2005年3月		
火災保険	マメックスメンバーズクラブに含む		
保証会社	マメックスメンバーズクラブに含む		
物件区分	管理物件		
取引態様	代理		

敷地内ゴミステーション/コンロ2口以上/インターネット光/シューズボックス/角部屋



間取り 洋10.7 K2 (専有面積: 33.56㎡)

入居条件

学生限定	女性限定	外国人可	こども可
单身用	ペット可		

設備

ネット無料		Wi-Fiルーター付帯可	
バス・トイレ別	エアコン	BS対応	CATV対応
ベランダ	サンルーム	浴室乾燥	洗濯機室内
独立洗面台	温水洗浄便座	ガス&IHキッチン	プロパンガス
オートロック	カードキー	防犯カメラ	TVインターホン
宅配BOX	照明器具	屋根付駐輪場	屋根付駐車場

その他設備

IHコンロ備付

もりの里店 0120-36-3335

金沢市もりの里2丁目21番地

免許番号 石川県知事(6)第3529号
手数料負担: 貸主0% 借主100% 手数料配分: 元付50% 客付50%

