

FLAMINGO 0101号室

2025/3/8~入居可



物件詳細ページ



月額賃料

家賃	50,000円
共益費 管理費	2,000円
駐車料	5,500円/1台
定額水道料	実費
町費	600円
マメックス 会費	2,970円
その他	—

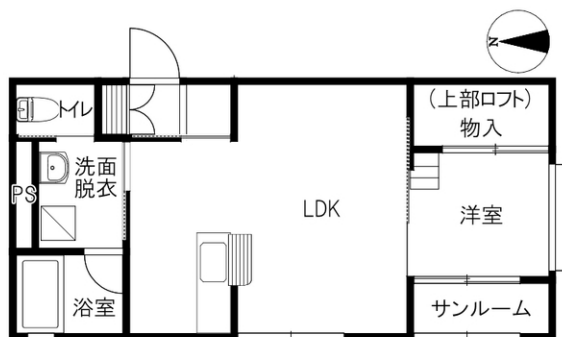
初期費用

敷金	—
礼金	50,000円
退去修繕 負担金	55,000円
仲介料	家賃+駐車料の 1か月(税別)
鍵代	16,500円
ネット	11,000円
マメックス 入会金	13,200円
その他	—

物件概要

所在地	金沢市田上本町3丁目207番地		
交通	北鉄バス 加賀田上バス停/徒歩5分		
物件種別	アパート	戸数	12室
構造	木造地上2階建		
竣工年月	2005年3月		
火災保険	マメックスメンバーズクラブに含む		
保証会社	マメックスメンバーズクラブに含む		
物件区分	管理物件		
取引態様	代理		

敷地内ゴミステーション/コンロ2口以上/対面キッチン/インターネット光/シューズボックス/角部屋



間取り 洋3 LDK10.5 ロフト (専有面積: 37.41㎡)

入居条件

学生限定	男・女	外国人可	こども可
単身用	ペット可	春入居可	合格前予約可

設備

ネット無料		Wi-Fiルーター持込	
バス・トイレ別	エアコン	BS対応	CATV対応
ベランダ	サンルーム	浴室乾燥	洗濯機室内
洗髪洗面化粧台	温水洗浄便座	ガス&IHキッチン	プロパンガス
オートロック	カードキー	防犯カメラ	TVインターホン
宅配BOX	照明器具	屋根付駐輪場	駐車場

その他設備

IHコンロ備付

もりの里店 0120-36-3335

金沢市もりの里2丁目21番地

免許番号 石川県知事(6)第3529号
手数料負担: 貸主0% 借主100% 手数料配分: 元付50% 客付50%

