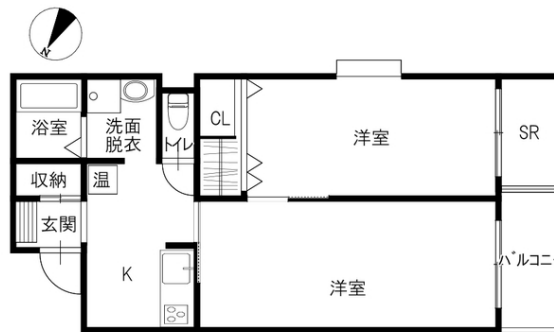




月額賃料		初期費用	
家賃	56,000円	敷金	—
共益費 管理費	3,000円	礼金	—
駐車料	5,500円/1台	退去修繕 負担金	60,000円
定額水道料	2,750円	仲介料	家賃+駐車料の 1か月(税別)
町費	200円	鍵代	19,800円
マメックス 会費	3,300円	ネット	11,000円
その他	—	マメックス 入会金	24,200円
		その他	—

物件概要		
所在地	金沢市旭町2丁目19番41号	
交通	北鉄バス 旭町バス停/徒歩2分	
物件種別	マンション	戸数 26室
構造	鉄筋コンクリート造地上3階建	
竣工年月	2004年3月	
火災保険	マメックスメンバーズクラブに含む	
保証会社	マメックスメンバーズクラブに含む	
物件区分	管理物件	
取引態様	代理	

敷地内ゴミステーション/コンロ2口以上/電気温水器/インターネット光/シューズボックス/角部屋/P縦列区画8, 800円(税込)(軽+全長400cm迄)



間取り 洋9.7 洋8.1 K4 (専有面積: 53.4㎡)

入居条件			
学生限定	女性限定	外国人可	こども可
2人入居可	ペット可		

設備	
ネット無料	Wi-Fiルーター付帯可
バス・トイレ別	エアコン
バルコニー	サンルーム
洗濯洗面化粧台	暖房便座
オートロック	カードキー
宅配BOX	照明器具
	BS対応
	CATV対応
	浴室乾燥
	洗濯機室内
	IHキッチン
	オール電化
	防犯カメラ
	TVインターホン
	屋根付駐輪場
	駐車場

その他設備
IHコンロ備付

**もりの里店 0120-36-3335**  
 金沢市もりの里2丁目21番地  
免許番号 石川県知事(6)第3529号  
 手数料負担:貸主0% 借主100% 手数料配分:元付50% 客付50%

**のうか不動産**  
NOKA REAL ESTATE