

# KOWLOON 0401号室

2026/4/1～入居可



物件詳細ページ



写真準備中

## 月額賃料

家賃	61,000円
共益費 管理費	5,000円
駐車料	6,600円／1台
定額水道料	実費
町費	300円
マメックス 会費	3,300円
その他	—

## 初期費用

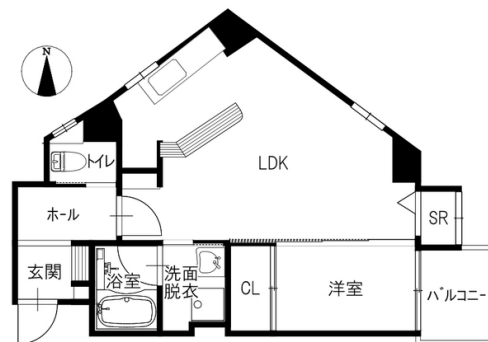
敷金	—
礼金	61,000円
退去修繕 負担金	61,000円
仲介料	家賃＋駐車料の 1か月（税別）
鍵代	19,800円
ネット	11,000円
マメックス 入会金	24,200円

その他

## 物件概要

所在地	金沢市桜町21番20号		
交通	北鉄バス 桜町バス停/徒歩2分		
物件種別	マンション	戸数	17室
構造	鉄骨造地上7階建		
竣工年月	2009年2月		
火災保険	マメックスメンバーズクラブに含む		
保証会社	マメックスメンバーズクラブに含む		
物件区分	管理物件		
取引態様	代理		

敷地内ゴミステーション／コンロ2口以上／ガスヒーター利用可／インターネット光／シューズボックス／角部屋



## 間取り

洋3.3 LDK12.4（専有面積：40.06㎡）

## 入居条件

学生限定	女性限定	外国人可	こども可
単身用	ペット可	春入居可	合格前予約可

## 設備

ネット無料		Wi-Fiルーター付帯可	
バス・トイレ別	エアコン	BS対応	CATV対応
ベランダ	サンルーム	浴室乾燥	洗濯機室内
洗髪洗面化粧台	温水洗浄便座	ガス&IHキッチン	プロパンガス
オートロック	カードキー	防犯カメラ	TVインターホン
宅配BOX	照明器具	屋根付駐輪場	駐車場

## その他設備

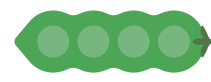
IHコンロ備付	エレベーター
---------	--------

もりの里店 0120-36-3335

金沢市もりの里2丁目21番地

免許番号 石川県知事(6)第3529号

手数料負担: 貸主0% 借主100% 手数料配分: 元付50% 客付50%



のうか不動産  
NOKA REAL ESTATE