

## R・NANCHI 0306号室

2025/3/13~入居可



物件詳細ページ



写真準備中

## 月額賃料

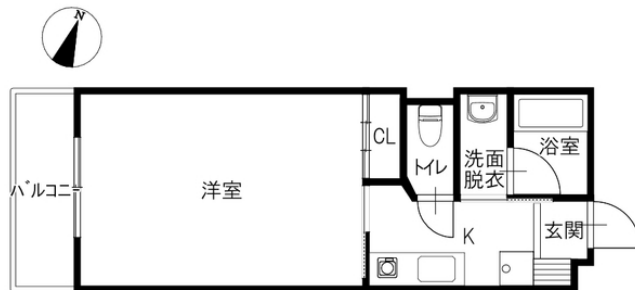
家賃	48,000円	敷金	—
共益費 管理費	3,000円	礼金	—
駐車料	6,600円/1台	退去修繕 負担金	50,000円
定額水道料	実費	仲介料	家賃+駐車料の 1か月(税別)
町費	—	鍵代	11,000円
マメックス 会費	2,970円	ネット	—
その他	—	マメックス 入会金	13,200円
		その他	—

## 初期費用

## 物件概要

所在地	金沢市もりの里2丁目147番地		
交通	北鉄バス 若松橋バス停/徒歩3分		
物件種別	マンション	戸数	48室
構造	鉄骨造地上6階建		
竣工年月	2005年2月		
火災保険	マメックスメンバーズクラブに含む		
保証会社	マメックスメンバーズクラブに含む		
物件区分	管理物件		
取引態様	代理		

敷地内ゴミステーション/ディスプレイ/インターネット光/シューズボックス/P屋根無5, 500円(税込)



間取り 洋9.1 K3 (専有面積: 27.01㎡)

## 入居条件

学生限定	男・女	外国人可	こども可
単身用	ペット可	春入居可	合格前予約可

## 設備

ネット無料		Wi-Fiルーター持込	
バス・トイレ別	エアコン	BS対応	CATV対応
ベランダ	サンルーム	浴室乾燥	洗濯機室内
洗髪洗面化粧台	温水洗浄便座	IHキッチン	プロパンガス
オートロック	テンキー	防犯カメラ	TVインターホン
宅配BOX	照明器具	屋根付駐輪場	屋根付駐車場

## その他設備

IHコンロ備付	エレベーター
---------	--------

もりの里店 0120-36-3335

金沢市もりの里2丁目21番地

免許番号 石川県知事(6)第3529号  
手数料負担: 貸主0% 借主100% 手数料配分: 元付50% 客付50%のうか不動産  
NOKA REAL ESTATE