

## ニューワセ821A 0102号室

2025/3/30~入居可



物件詳細ページ



写真準備中

## 月額賃料

家賃	37,000円
共益費 管理費	2,000円
駐車料	4,400円/1台
定額水道料	実費
町費	300円
マメックス 会費	2,970円
その他	—

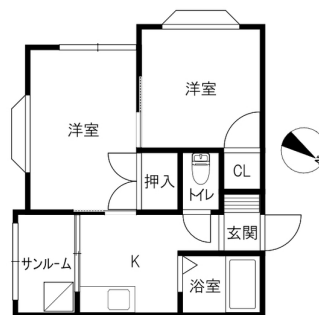
## 初期費用

敷金	—
礼金	—
退去修繕 負担金	60,000円
仲介料	家賃+駐車料の 1か月(税別)
鍵代	16,500円
ネット	11,000円
マメックス 入会金	13,200円
その他	—

## 物件概要

所在地	金沢市旭町1丁目23番8号		
交通	北鉄バス 旭町住宅バス停/徒歩3分		
物件種別	アパート	戸数	8室
構造	木造地上2階建		
竣工年月	1995年4月		
火災保険	マメックスメンバーズクラブに含む		
保証会社	マメックスメンバーズクラブに含む		
物件区分	管理物件		
取引態様	代理		

敷地内ゴミステーション/コンロ2口以上/インターネット光/シューズボックス/角部屋/P軽専用3, 300円



## 間取り

洋6 洋4.5 K2 (専有面積: 34.57㎡)

## 入居条件

学生限定	男・女	外国人可	こども可
单身用	ペット可	春入居可	合格前予約可

## 設備

ネット無料		Wi-Fiルーター持込	
バス・トイレ別	エアコン	BS対応	CATV対応
ベランダ	サンルーム	浴室乾燥	洗濯機室内
洗面台	温水洗浄便座	ガス&IHキッチン	プロパンガス
オートロック	カードキー	防犯カメラ	TVインターホン
宅配BOX	照明器具	屋根付駐輪場	駐車場

## その他設備

IHコンロ備付

もりの里店 0120-36-3335

金沢市もりの里2丁目21番地

免許番号 石川県知事(6)第3529号  
手数料負担: 貸主0% 借主100% 手数料配分: 元付50% 客付50%のうか不動産  
NOKA REAL ESTATE