

月額賃料

家賃	54,000円
共益費 管理費	4,000円
駐車料	14,300円／1台
定額水道料	2,750円
町費	300円
マメックス 会費	3,300円
その他	—

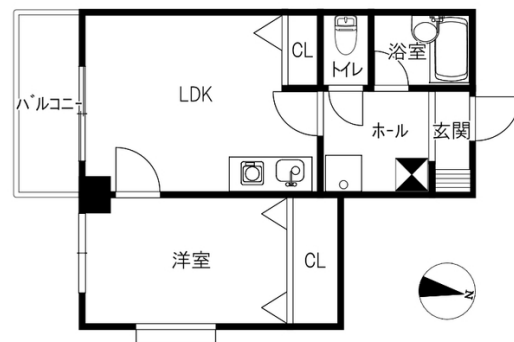
初期費用

敷金	54,000円
礼金	—
退去修繕 負担金	55,000円
仲介料	家賃＋駐車料の 1か月（税別）
鍵代	19,800円
ネット	11,000円
マメックス 入会金	24,200円
その他	—

物件概要

所在地	金沢市大手町7番11号		
交通	北鉄バス 兼六園下バス停/徒歩4分		
物件種別	マンション	戸数	20室
構造	鉄筋コンクリート造地上3階建		
竣工年月	1991年4月		
火災保険	マメックスメンバーズクラブに含む		
保証会社	マメックスメンバーズクラブに含む		
物件区分	管理物件		
取引態様	代理		

敷地内ゴミステーション／電気温水器／インターネット光／シューズボックス／角部屋／最上階



間取り

洋5.4 LDK7.6（専有面積：33.03㎡）

入居条件

学生限定	女性限定	外国人可	こども可
単身用	ペット可	春入居可	合格前予約可

設備

ネット無料		Wi-Fiルーター付帯可	
バス・トイレ別	エアコン	BS対応	CATV対応
ベランダ	サンルーム	浴室乾燥	洗濯機室内
洗面台（UB内）	温水洗浄便座	IHキッチン	オール電化
オートロック	カードキー	防犯カメラ	TVインターホン
宅配BOX	照明器具	屋根付駐輪場	駐車場

その他設備

IHコンロ備付	エレベーター
---------	--------

金沢駅前店 076-222-3332

金沢市此花町3番2号ライブ1ビル2階

免許番号 石川県知事(6)第3529号

手数料負担:貸主0% 借主100% 手数料配分:元付50% 客付50%



のうか不動産
NOKA REAL ESTATE