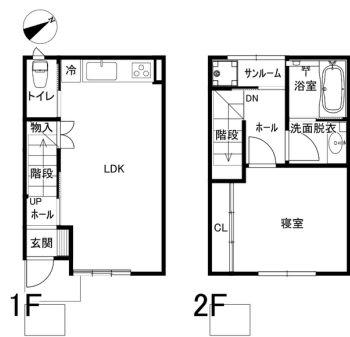


月額賃料

初期費用

家賃	66,000円	敷金	66,000円
共益費 管理費	—	礼金	132,000円
駐車料	無料/1台	退去修繕 負担金	66,000円
定額水道料	実費	仲介料	家賃+駐車料の 1か月(税別)
町費	300円	鍵代	16,500円
マメックス 会費	2,970円	ネット	11,000円
その他	—	マメックス 入会金	13,200円
		その他	—



間取り 2階 洋6.4/1階 LDK11.6 (専有面積: 45.8㎡)

物件概要

所在地	金沢市鈴見台2丁目22番10号		
交通	北鉄バス 鈴見台二丁目バス停/徒歩3分		
物件種別	アパート	戸数	4室
構造	木造地上2階建		
竣工年月	2016年3月		
火災保険	マメックスメンバーズクラブに含む		
保証会社	マメックスメンバーズクラブに含む		
物件区分	管理物件		
取引態様	代理		

入居条件

学生限定	女性限定	外国人可	こども可
2人入居可	ペット可	春入居可	合格前予約可

設備

ネット無料		Wi-Fiルーター持込	
バス・トイレ別	エアコン	BS/CS対応	CATV対応
ベランダ	サンルーム	浴室乾燥	洗濯機室内
洗髪洗面化粧台	温水洗浄便座	IHキッチン	プロパンガス
オートロック	カードキー	防犯カメラ	TVインターホン
宅配BOX	照明器具	屋根付駐輪場	駐車場

その他設備

IHコンロ備付	追い焚き
---------	------

コンロ2口以上/システムキッチン/インターネット光/シューズボックス/角部屋/浄水器不可/エアコン2基/P2台目3, 300円

もりの里店 0120-36-3335
 金沢市もりの里2丁目21番地
免許番号 石川県知事(6)第3529号
 手数料負担:貸主0% 借主100% 手数料配分:元付50% 客付50%

のうか不動産
NOKA REAL ESTATE