



VIVALLEY 0305号室

入居可

物件詳細ページ



月額賃料

家賃	45,000円
共益費 管理費	2,000円
駐車料	4,400円/1台
定額水道料	実費
町費	300円
マメックス 会費	2,970円
その他	—

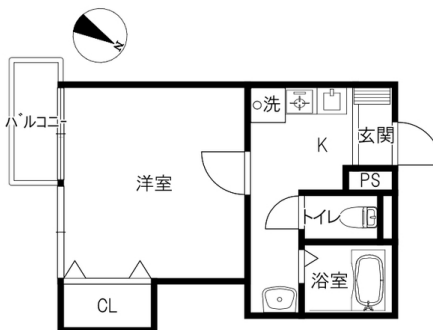
初期費用

敷金	—
礼金	45,000円
退去修繕 負担金	50,000円
仲介料	家賃+駐車料の 1か月(税別)
鍵代	19,800円
ネット	—
マメックス 入会金	13,200円
その他	—

物件概要

所在地	金沢市若松町3丁目219番地		
交通	北鉄バス 若松橋バス停/徒歩3分		
物件種別	マンション	戸数	21室
構造	鉄骨造地上3階建		
竣工年月	1997年3月		
火災保険	マメックスメンバーズクラブに含む		
保証会社	マメックスメンバーズクラブに含む		
物件区分	管理物件		
取引態様	代理		

バイク置場/インターネット光/シューズボックス/最上階



間取り 洋7.6 K

専有面積 25.61㎡

入居条件

- 学生限定
- 男・女
- 外国人可
- こども可
- 単身用
- ペット可

設備

ネット無料		Wi-Fiルーター持込	
バス・トイレ別	エアコン	BS対応	CATV対応
ベランダ	サンルーム	浴室乾燥	洗濯機室内
独立洗面台	温水洗浄便座	ガスキッチン	都市ガス
オートロック	ICキー	防犯カメラ	TVインターホン
宅配BOX	照明器具	屋根付駐輪場	駐車場

その他設備

- ガスコンロ備付

もりの里店 0120-36-3335

金沢市もりの里2丁目21番地

免許番号 石川県知事(5)第3529号
手数料負担:貸主0% 借主100% 手数料配分:元付50% 客付50%

