

## MAKANI 0202号室

2025/12/31～入居可



物件詳細ページ



## 月額賃料

家賃	81,000円
共益費 管理費	6,000円
駐車料	空き区画なし
定額水道料	3,850円
町費	600円
マメックス 会費	3,300円
その他	—

## 初期費用

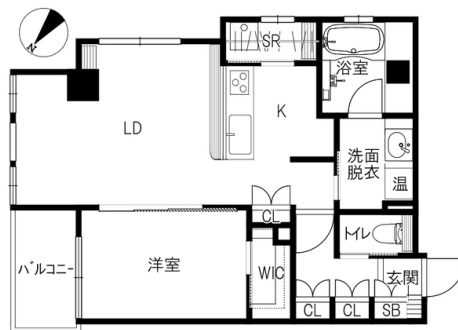
敷金	81,000円
礼金	162,000円
退去修繕 負担金	81,000円
仲介料	家賃＋駐車料の 1か月（税別）
鍵代	19,800円
ネット	11,000円
マメックス 入会金	24,200円

その他 —

## 物件概要

所在地	金沢市西念1丁目1番20号		
交通	北鉄バス 広岡バス停/徒歩3分		
物件種別	マンション	戸数	18室
構造	鉄骨造地上10階建		
竣工年月	2017年2月		
火災保険	マメックスメンバーズクラブに含む		
保証会社	マメックスメンバーズクラブに含む		
物件区分	管理物件		
取引態様	代理		

浴室テレビ／コンロ2口以上／システムキッチン／オープンキッチン／電気温水器／インターネット光／ウォークインクローゼット／シューズボックス／角部屋／浄水器不可／AC2基／P屋根無・小型車・軽専用13, 200円（税込）



間取り 洋5.1 LDK12.2（専有面積：45.21㎡）

## 入居条件

学生限定	女性限定	外国人可	こども可
2人入居可	ペット可	春入居可	合格前予約可

## 設備

ネット無料		Wi-Fiルーター付帯可	
バス・トイレ別	エアコン	BS/CS対応	CATV対応
ベランダ	サンルーム	浴室乾燥/暖房	洗濯機室内
洗髪洗面化粧台	温水洗浄便座	IHキッチン	オール電化
オートロック	カードキー	防犯カメラ	TVインターホン
宅配BOX	照明器具	屋根付駐輪場	屋根付駐車場

## その他設備

IHコンロ備付	エレベーター
---------	--------

金沢駅前店 076-222-3332

金沢市此花町3番2号ライブ1ビル2階

免許番号 石川県知事(6)第3529号

手数料負担: 貸主0% 借主100% 手数料配分: 元付50% 客付50%



のうか不動産  
NOKA REAL ESTATE