

VSAP 002A号室

入居可



物件詳細ページ



月額賃料

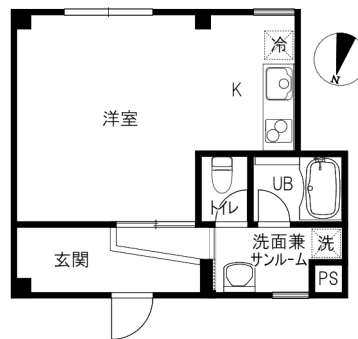
初期費用

家賃	51,000円	敷金	—
共益費 管理費	2,000円	礼金	—
駐車料	5,500円/1台	退去修繕 負担金	51,000円
定額水道料	実費	仲介料	家賃+駐車料の 1か月(税別)
町費	—	鍵代	16,500円
マメックス 会費	2,970円	ネット	11,000円
その他	—	マメックス 入会金	13,200円
		その他	—

物件概要

所在地	金沢市天神町1丁目18番7号		
交通	北鉄バス 旭町口バス停/徒歩1分		
物件種別	マンション	戸数	12室
構造	鉄骨造地上4階建		
竣工年月	1976年12月		
火災保険	マメックスメンバーズクラブに含む		
保証会社	マメックスメンバーズクラブに含む		
物件区分	管理物件		
取引態様	代理		

コンロ2口以上/インターネット光/角部屋/デザインリフォーム



間取り

洋11.8 (専有面積: 31.21㎡)

入居条件

学生限定	男・女	外国人可	こども可
単身用	ペット可	春入居可	合格前予約可

設備

ネット無料		Wi-Fiルーター持込	
バス・トイレ別	エアコン	BS対応	CATV対応
ベランダ	サンルーム	浴室乾燥	洗濯機室内
洗髪洗面化粧台	温水洗浄便座	IHキッチン	プロパンガス
オートロック	カードキー	防犯カメラ	TVインターホン
宅配BOX	照明器具	屋根付駐輪場	駐車場

その他設備

IHコンロ備付

もりの里店 0120-36-3335

金沢市もりの里2丁目21番地

免許番号 石川県知事(6)第3529号

手数料負担: 貸主0% 借主100% 手数料配分: 元付50% 客付50%

のうか不動産
NOKA REAL ESTATE