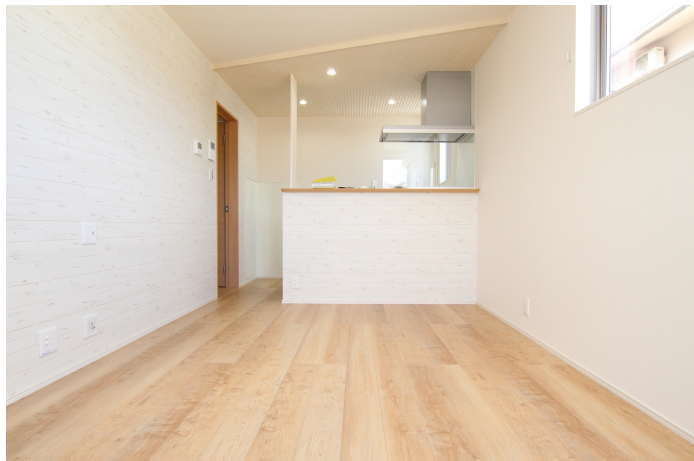


# LSフォレスト 0202号室

2025/3/23~入居可



物件詳細ページ



## 月額賃料

家賃	51,600円
共益費 管理費	2,000円
駐車料	—
定額水道料	実費
町費	300円
マメックス 会費	2,970円
その他	—

## 初期費用

敷金	—
礼金	51,600円
退去修繕 負担金	51,600円
仲介料	家賃+駐車料の 1か月(税別)
鍵代	16,500円
ネット	11,000円
マメックス 入会金	13,200円
その他	—

## 物件概要

所在地	金沢市旭町2丁目4番7号		
交通	北鉄バス 旭町バス停/徒歩3分		
物件種別	アパート	戸数	12室
構造	木造地上2階建		
竣工年月	2017年2月		
火災保険	マメックスメンバーズクラブに含む		
保証会社	マメックスメンバーズクラブに含む		
物件区分	管理物件		
取引態様	代理		

浴室テレビ/コンロ2口以上/システムキッチン/対面キッチン/オープンキッチン/電気温水器/インターネット光/最上階/グリル使用不可



## 間取り

洋10.5 (専有面積: 34.15㎡)

## 入居条件

学生限定	女性限定	外国人可	こども可
単身用	ペット可	春入居可	合格前予約可

## 設備

ネット無料		Wi-Fiルーター持込	
バス・トイレ別	エアコン	BS/CS対応	CATV対応
ベランダ	サンルーム	浴室乾燥/暖房	洗濯機室内
洗髪洗面化粧台	温水洗浄便座	IHキッチン	オール電化
オートロック	カードキー	防犯カメラ	TVインターホン
宅配BOX	照明器具	屋根付駐輪場	駐車場

## その他設備

IHコンロ備付

もりの里店 0120-36-3335

金沢市もりの里2丁目21番地

免許番号 石川県知事(6)第3529号  
手数料負担: 貸主0% 借主100% 手数料配分: 元付50% 客付50%



のうか不動産  
NOKA REAL ESTATE