

# サンガーデンII 0201号室

入居可



物件詳細ページ



## 月額賃料

家賃	38,000円
共益費 管理費	2,000円
駐車料	11,000円/1台
定額水道料	2,750円
町費	300円
マメックス 会費	2,970円
その他	—

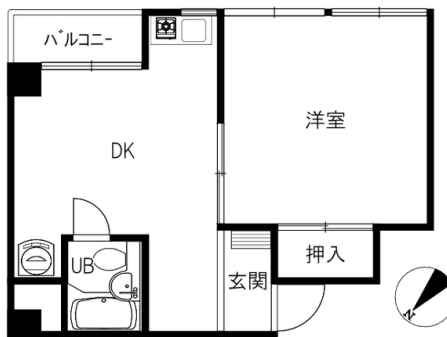
## 初期費用

敷金	—
礼金	—
退去修繕 負担金	50,000円
仲介料	家賃+駐車料の 1か月(税別)
鍵代	16,500円
ネット	11,000円
マメックス 入会金	13,200円
その他	—

## 物件概要

所在地	金沢市石引1丁目4番4号		
交通	北鉄バス 石引町バス停/徒歩3分		
物件種別	マンション	戸数	8室
構造	鉄骨造地上3階建		
竣工年月	1981年8月		
火災保険	マメックスメンバーズクラブに含む		
保証会社	マメックスメンバーズクラブに含む		
物件区分	管理物件		
取引態様	代理		

電気温水器/インターネット光/室内物干し/シューズボックス/角部屋/家具家電つきROOM (テレビ/洗濯機/冷蔵庫/電子レンジ/ベッド/テレビ台/ローテーブル/ラック ※BS配線は含まない)



間取り 洋7.5 DK8.5 (専有面積: 26.61㎡)

## 入居条件

学生限定	女性限定	外国人可	こども可
単身用	ペット可	春入居可	合格前予約可

## 設備

ネット無料		Wi-Fiルーター付帯可	
ユニットバス	エアコン	BS対応	CATV対応
ベランダ	サンルーム	浴室乾燥	洗濯機室内
洗面台 (UB内)	温水洗浄便座	IHキッチン	オール電化
オートロック	カードキー	防犯カメラ	TVインターホン
宅配BOX	照明器具	屋根付駐輪場	駐車場

## その他設備

IHコンロ備付
---------

小立野店 0120-22-5828

金沢市石引1丁目7番1号

免許番号 石川県知事(6)第3529号  
手数料負担: 貸主0% 借主100% 手数料配分: 元付50% 客付50%

