

クリスタルシップ 0202号室

2025/4/2~入居可



物件詳細ページ



月額賃料

家賃	38,000円
共益費 管理費	2,000円
駐車料	空き区画なし
定額水道料	2,750円
町費	—
マメックス 会費	2,970円
その他	—

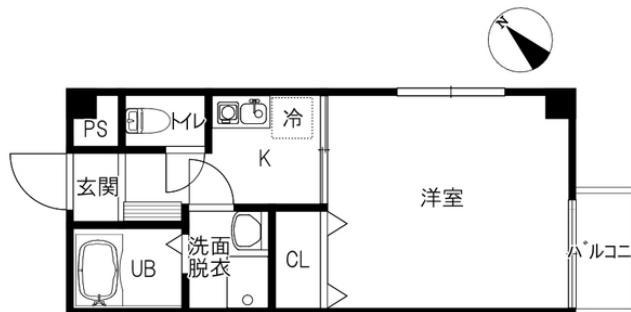
初期費用

敷金	—
礼金	—
退去修繕 負担金	50,000円
仲介料	家賃+駐車料の 1か月(税別)
鍵代	19,800円
ネット	—
マメックス 入会金	13,200円
その他	—

物件概要

所在地	金沢市もりの里3丁目110番地		
交通	北鉄バス 鈴見台一丁目バス停/徒歩3分		
物件種別	マンション	戸数	22室
構造	鉄骨造地上4階建		
竣工年月	1994年3月		
火災保険	マメックスメンバーズクラブに含む		
保証会社	マメックスメンバーズクラブに含む		
物件区分	管理物件		
取引態様	代理		

敷地内ゴミステーション/室内物干し/シューズボックス/角部屋/ネット登録料3,000円+税(利用開始時に支払い)



間取り 洋8.1 K1.5 (専有面積: 26.03㎡)

入居条件

学生限定	女性限定	外国人可	こども可
単身用	ペット可	春入居可	合格前予約可

設備

ネット無料		Wi-Fiルーター持込	
バス・トイレ別	エアコン	BS対応	CATV対応
ベランダ	サンルーム	浴室乾燥	洗濯機室内
独立洗面台	温水洗浄便座	IHキッチン	プロパンガス
オートロック	ICキー	防犯カメラ	TVインターホン
宅配BOX	照明器具	屋根付駐輪場	屋根付駐車場

その他設備

IHコンロ備付

もりの里店 0120-36-3335

金沢市もりの里2丁目21番地

免許番号 石川県知事(6)第3529号
手数料負担:貸主0% 借主100% 手数料配分:元付50% 客付50%

