

クリスタルシップ 0402号室

成約済



物件詳細ページ



写真準備中

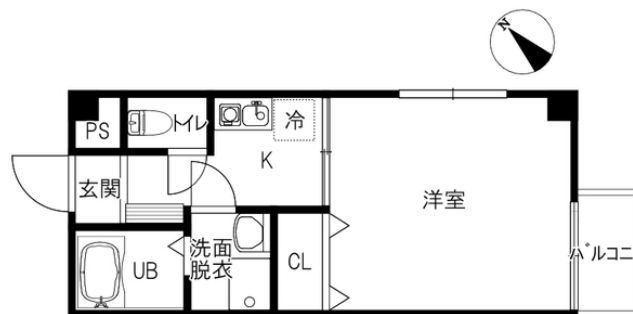
月額賃料

家賃	—	初期費用	—
共益費 管理費	—	礼金	—
駐車料	—	退去修繕 負担金	—
定額水道料	—	仲介料	—
町費	—	鍵代	—
マメックス 会費	3,300円	ネット	—
その他	—	マメックス 入会金	24,200円
		その他	—

物件概要

所在地	金沢市もりの里3丁目110番地		
交通	北鉄バス 鈴見台一丁目バス停/徒歩3分		
物件種別	マンション	戸数	22室
構造	鉄骨造地上4階建		
竣工年月	1994年3月		
火災保険	マメックスメンバーズクラブに含む		
保証会社	マメックスメンバーズクラブに含む		
物件区分	管理物件		
取引態様	代理		

敷地内ゴミステーション／インターネット光／室内物干し／シューズボックス／角部屋／最上階



間取り 洋8.1 K1.5 (専有面積: 26.73㎡)

入居条件

学生限定	女性限定	外国人可	こども可
単身用	ペット可	春入居可	合格前予約可

設備

ネット無料		Wi-Fiルーター備付	
バス・トイレ別	エアコン	BS対応	CATV対応
ベランダ	サンルーム	浴室乾燥	洗濯機室内
独立洗面台	温水洗浄便座	IHキッチン	プロパンガス
オートロック	ICキー	防犯カメラ	TVインターホン
宅配BOX	照明器具	屋根付駐輪場	屋根付駐車場

その他設備

IHコンロ備付

もりの里店 0120-36-3335

金沢市もりの里2丁目21番地

免許番号 石川県知事(6)第3529号
手数料負担: 貸主0% 借主100% 手数料配分: 元付50% 客付50%
のうか不動産
NOKA REAL ESTATE