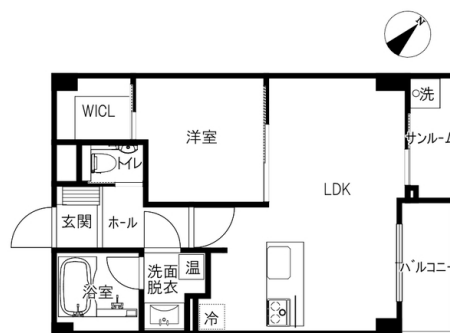




月額賃料

家賃	—	敷金	—
共益費 管理費	—	礼金	—
駐車料	—	退去修繕 負担金	—
定額水道料	—	仲介料	—
町費	—	鍵代	—
マメックス 会費	3,300円	ネット	—
その他	—	マメックス 入会金	24,200円
		その他	—

初期費用



間取り

洋4.7 LDK12.5 (専有面積: 44.26㎡)

入居条件

学生限定	女性限定	外国人可	こども可
2人入居可	ペット可	春入居可	合格前予約可

物件概要

所在地	金沢市中村町31番29号		
交通	北鉄バス 中村町バス停/徒歩4分		
物件種別	マンション	戸数	30室
構造	鉄骨造地上6階建		
竣工年月	2019年2月		
火災保険	マメックスメンバーズクラブに含む		
保証会社	マメックスメンバーズクラブに含む		
物件区分	管理物件		
取引態様	代理		

設備

ネット無料		Wi-Fiルーター付帯可	
バス・トイレ別	エアコン	BS/CS対応	CATV対応
ベランダ	サンルーム	浴室乾燥/暖房	洗濯機室内
洗髪洗面化粧台	温水洗浄便座	IHキッチン	オール電化
オートロック	ICキー	防犯カメラ	TVインターホン
宅配BOX	照明器具	屋根付駐輪場	屋根付駐車場

その他設備

IHコンロ備付	エレベーター
---------	--------

金沢駅前店 076-222-3332

金沢市此花町3番2号ライブ1ビル2階

免許番号 石川県知事(6)第3529号

手数料負担: 貸主0% 借主100% 手数料配分: 元付50% 客付50%



敷地内ゴミステーション/浴室テレビ/コンロ2口以上/システムキッチン/オープンキッチン/電気温水器/インターネット光/ウォークインクローゼット/シューズボックス/AC2台/P屋根付11,000円(税込)/P屋根無し8,800円(税込)