

## エスキーナ天神町 0101号室

入居可



物件詳細ページ



## 月額賃料

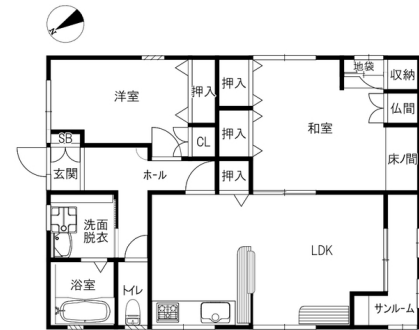
家賃	65,000円	敷金	—
共益費 管理費	3,000円	礼金	—
駐車料	無料／1台	退去修繕 負担金	65,000円
定額水道料	3,300円	仲介料	家賃＋駐車料の 1か月（税別）
町費	200円	鍵代	—
マメックス 会費	3,300円	ネット	—
その他	—	マメックス 入会金	24,200円

その他 —

## 物件概要

所在地	金沢市天神町1丁目1番28号		
交通	北鉄バス 田井町バス停/徒歩5分		
物件種別	アパート	戸数	3室
構造	木造地上2階建		
竣工年月	1984年3月		
火災保険	マメックスメンバーズクラブに含む		
保証会社	マメックスメンバーズクラブに含む		
物件区分	管理物件		
取引態様	代理		

コンロ2口以上／システムキッチン／インターネットCATV／シューズボックス／エアコン3基／グリル付コンロ／CATVネット速度300Mbpsプラン無料／駐車場敷地外1台込み（P.配置図参照）



## 間取り

和7.5 洋5.5 LDK13.5（専有面積：72.87㎡）

## 入居条件

学生限定	女性限定	外国人可	こども可
2人入居可	ペット可	春入居可	合格前予約可

## 設備

ネット無料		Wi-Fiルーター	
バス・トイレ別	エアコン	BS対応	CATV対応
ベランダ	サンルーム	浴室乾燥	洗濯機室内
洗髪洗面化粧台	温水洗浄便座	ガスキッチン	プロパンガス
オートロック	カードキー	防犯カメラ	TVインターホン
宅配BOX	照明器具	屋根付駐輪場	駐車場

## その他設備

ガスコンロ備付	追い焚き
---------	------

もりの里店 0120-36-3335

金沢市もりの里2丁目21番地

免許番号 石川県知事(6)第3529号

手数料負担: 貸主0% 借主100% 手数料配分: 元付50% 客付50%



のうか不動産  
NOKA REAL ESTATE