



BEANS SOU野々市 0201号室

2025/3/7~入居可

物件詳細ページ



月額賃料

家賃	41,000円
共益費 管理費	—
駐車料	5,500円/1台
定額水道料	3,300円
町費	400円
マメックス 会費	—
その他	29,150円

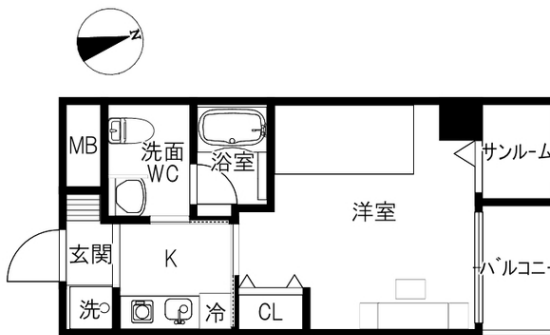
初期費用

敷金	70,000円
礼金	—
退去修繕 負担金	—
仲介料	家賃+駐車料の 1か月(税別)
鍵代	18,700円
ネット	—
マメックス 入会金	—
その他	328,000円

物件概要

所在地	野々市市若松町22番28号		
交通	北鉄バス 野々市中央バス停/徒歩4分		
物件種別	マンション	戸数	56室
構造	鉄骨造地上5階建		
竣工年月	2020年3月		
火災保険	要(別途)		
保証会社	必須		
物件区分	仲介物件		
取引態様	仲介		

敷地内ゴミステーション/インターネット光/シューズボックス/浄水器不可/家具家電備付け(ベッド/デスク/チェア/洗濯機/冷蔵庫/電子レンジ)/駐輪場:自転車1人1台まで/初期費用の管理費は年額を記載(月払いの場合は月額17,000円)/入館料は2年契約の場合を記載(1年契約の場合は80,000円)/インターネット初期設定費16,000円(税別)※初回賃料に合算/食事提供2022年4月1日より開始。食事解約不可(対象日から2週間前までの申請により1日あたり500円(税込)の返金規定あり。/基本清掃費41,800円(税込)※退去時敷金より清算/禁煙特約:居室、バルコニーでの喫煙禁止。/家具家電特約:1年未済で解約の場合3万円の違約金有。/4月、5月に解約の場合、家賃1ヶ月分の違約金規定有。/定期建物賃貸借契約のため、契約期間満了後に継続入居をご希望の場合は再契約が必要です。



間取り 洋7 K2 (専有面積: 23.36㎡)

入居条件

学生限定	男・女	外国人可	こども可
単身用	ペット可	春入居可	合格前予約可

設備

ネット無料		Wi-Fiルーター持込	
バス・トイレ別	エアコン	BS対応	CATV対応
バルコニー	サンルーム	浴室乾燥	洗濯機室内
洗髪洗面化粧台	温水洗浄便座	IHキッチン	プロパンガス
オートロック	ICキー	防犯カメラ	TVインターホン
宅配BOX	照明器具	屋根付駐輪場	駐車場

その他設備

IHコンロ備付	エレベーター
---------	--------

野々市店 076-246-0077

野々市市若松町22番28号

免許番号 石川県知事(6)第3529号
手数料負担:貸主0% 借主100% 手数料配分:元付50% 客付50%

