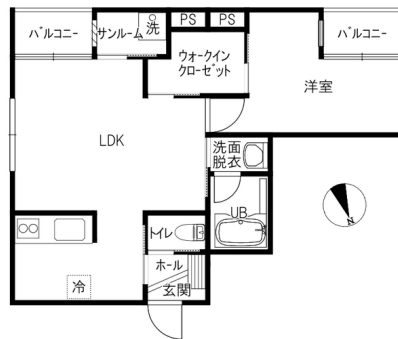




月額賃料

初期費用

家賃	72,000円	敷金	—
共益費 管理費	3,000円	礼金	—
駐車料	4,400円/1台	退去修繕 負担金	72,000円
定額水道料	実費	仲介料	家賃+駐車料の 1か月(税別)
町費	300円	鍵代	19,800円
マメックス 会費	3,300円	ネット	11,000円
その他	—	マメックス 入会金	24,200円
		その他	—



間取り 洋5.5 LDK12.9 (専有面積: 43.59㎡)

入居条件

学生限定	女性限定	外国人可	こども可
2人入居可	ペット可		

物件概要

所在地	金沢市宝町7番4-6号		
交通	北鉄バス 金沢大学附属病院バス停/徒歩6分		
物件種別	アパート	戸数	14室
構造	木造地上3階建		
竣工年月	2020年4月		
火災保険	マメックスメンバーズクラブに含む		
保証会社	マメックスメンバーズクラブに含む		
物件区分	管理物件		
取引態様	代理		

設備

ネット無料		Wi-Fiルーター付帯可	
バス・トイレ別	エアコン	BS対応	CATV対応
ベランダ	サンルーム	浴室乾燥/暖房	洗濯機室内
洗髪洗面化粧台	温水洗浄便座	IHキッチン	プロパンガス
オートロック	ICキー	防犯カメラ	TVインターホン
宅配BOX	照明器具	屋根付駐輪場	駐車場

その他設備

IHコンロ備付	トランクルーム	追い焚き
---------	---------	------

小立野店 0120-22-5828

金沢市石引1丁目7番1号

免許番号 石川県知事(6)第3529号
手数料負担: 貸主0% 借主100% 手数料配分: 元付50% 客付50%



コンロ2口以上/システムキッチン/インターネット光/ウォークインクローゼット/シューズボックス/角部屋/浄水器不可