



月額賃料

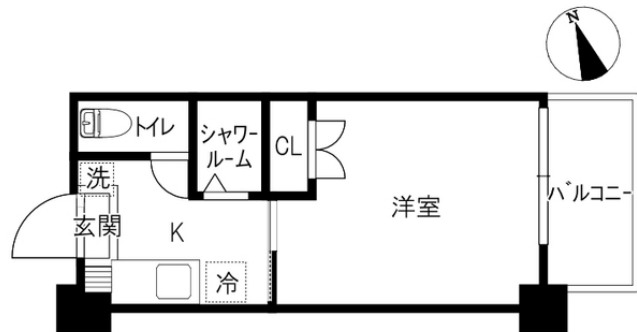
初期費用

家賃	34,000円	敷金	—
共益費 管理費	2,000円	礼金	—
駐車料	—	退去修繕 負担金	50,000円
定額水道料	実費	仲介料	家賃+駐車料の 1か月(税別)
町費	200円	鍵代	16,500円
マメックス 会費	2,970円	ネット	—
その他	—	マメックス 入会金	13,200円
		その他	—

物件概要

所在地	金沢市小立野5丁目10番49号		
交通	北鉄バス 如来寺前バス停/徒歩2分		
物件種別	マンション	戸数	17室
構造	鉄筋コンクリート造地上3階建		
竣工年月	1980年2月		
火災保険	マメックスメンバーズクラブに含む		
保証会社	マメックスメンバーズクラブに含む		
物件区分	管理物件		
取引態様	代理		

バイク置場/室内物干し/角部屋/ネット登録料3,300円(利用開始時に支払い)/シャワールーム/家具家電つきROOM(テレビ/洗濯機/冷蔵庫/電子レンジ/ベッド/テレビ台/ローテーブル/ラック)



間取り 洋6K (専有面積: 18.27㎡)

入居条件

学生限定	男・女	外国人可	こども可
単身用	ペット可	春入居可	合格前予約可

設備

ネット無料		Wi-Fiルーター備付	
バス・トイレ別	エアコン	BS対応	CATV対応
ベランダ	サンルーム	浴室乾燥	洗濯機室内
洗面台	温水洗浄便座	IHキッチン	プロパンガス
オートロック	カードキー	防犯カメラ	TVインターホン
宅配BOX	照明器具	屋根付駐輪場	駐車場

その他設備

IHコンロ備付

小立野店 0120-22-5828
 金沢市石引1丁目7番1号
免許番号 石川県知事(6)第3529号
 手数料負担: 貸主0% 借主100% 手数料配分: 元付50% 客付50%

のうか不動産
NOKA REAL ESTATE