

リトルマリー 002B号室

2026/3/7～入居可



物件詳細ページ



写真準備中

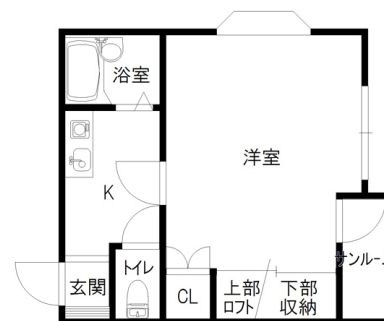
月額賃料

家賃	39,000円	敷金	—
共益費 管理費	2,000円	礼金	—
駐車料	4,400円／1台	退去修繕 負担金	50,000円
定額水道料	実費	仲介料	家賃＋駐車料の 1か月（税別）
町費	300円	鍵代	19,800円
マメックス 会費	3,300円	ネット	11,000円
その他	—	マメックス 入会金	24,200円

その他 —

物件概要

所在地	金沢市もりの里2丁目10番地		
交通	北鉄バス 若松橋バス停/徒歩2分		
物件種別	アパート	戸数	8室
構造	木造地上2階建		
竣工年月	1993年4月		
火災保険	マメックスメンバーズクラブに含む		
保証会社	マメックスメンバーズクラブに含む		
物件区分	管理物件		
取引態様	代理		

ごみ処理代行サービス／インターネット光／シューズボックス／角部屋
／最上階／ゴミ処理代行費用17,600円/年（税込）

間取り 洋9.1 K ロフト（専有面積：29.6㎡）

入居条件

学生限定	女性限定	外国人可	こども可
単身用	ペット可	春入居可	合格前予約可

設備

ネット無料		Wi-Fiルーター付帯可	
バス・トイレ別	エアコン	BS対応	CATV対応
ベランダ	サンルーム	浴室乾燥	洗濯機室内
洗面台（UB内）	温水洗浄便座	IHキッチン	プロパンガス
オートロック	ICキー	防犯カメラ	TVインターホン
宅配BOX	照明器具	屋根付駐輪場	駐車場

その他設備

IHコンロ備付

もりの里店 0120-36-3335

金沢市もりの里2丁目21番地

免許番号 石川県知事(6)第3529号
手数料負担:貸主0% 借主100% 手数料配分:元付50% 客付50%
のうか不動産
NOKA REAL ESTATE