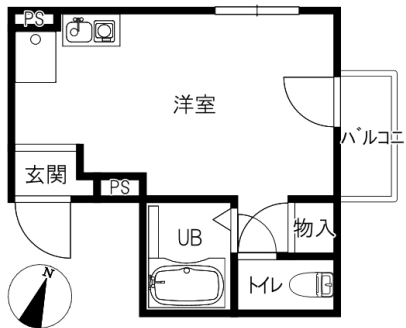


月額賃料

初期費用

家賃	37,000円	敷金	—
共益費 管理費	2,000円	礼金	—
駐車料	空き区画なし	退去修繕 負担金	50,000円
定額水道料	実費	仲介料	家賃+駐車料の 1か月(税別)
町費	400円	鍵代	16,500円
マメックス 会費	2,970円	ネット	11,000円
その他	—	マメックス 入会金	13,200円
		その他	—



間取り 洋8.8 (専有面積: 20.4㎡)

入居条件

学生限定	男・女	外国人可	こども可
単身用	ペット可	春入居可	合格前予約可

物件概要

所在地	金沢市元菊町11番3号		
交通	北鉄バス 三社バス停/徒歩6分		
物件種別	マンション	戸数	9室
構造	鉄筋コンクリート造地上4階建		
竣工年月	1988年12月		
火災保険	マメックスメンバーズクラブに含む		
保証会社	マメックスメンバーズクラブに含む		
物件区分	管理物件		
取引態様	代理		

設備

ネット無料		Wi-Fiルーター備付	
バス・トイレ別	エアコン	BS対応	CATV対応
ベランダ	サンルーム	浴室乾燥	洗濯機室内
洗面台	温水洗浄便座	IHキッチン	プロパンガス
オートロック	カードキー	防犯カメラ	TVインターホン
宅配BOX	照明器具	屋根付駐輪場	駐車場

その他設備

IHコンロ備付

金沢駅前店 076-222-3332

金沢市此花町3番2号ライブ1ビル2階

免許番号 石川県知事(6)第3529号
手数料負担:貸主0% 借主100% 手数料配分:元付50% 客付50%

