



# ナルワハイム 0302号室

入居可



物件詳細ページ

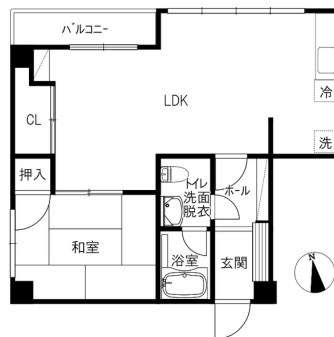


### 月額賃料

家賃	65,000円
共益費 管理費	3,000円
駐車料	5,500円/1台
定額水道料	実費
町費	400円
マメックス 会費	2,970円
その他	—

### 初期費用

敷金	—
礼金	—
退去修繕 負担金	65,000円
仲介料	家賃+駐車料の 1か月(税別)
鍵代	16,500円
ネット	—
マメックス 入会金	13,200円
その他	—



### 間取り

和6 LDK15.7 (専有面積: 48.96㎡)

### 入居条件

学生限定	女性限定	外国人可	こども可
单身用	ペット可		

### 設備

ネット無料		Wi-Fiルーター持込	
バス・トイレ別	エアコン	BS対応	CATV対応
ベランダ	サンルーム	浴室乾燥	洗濯機置場
洗髪洗面化粧台	温水洗浄便座	ガスキッチン	プロパンガス
オートロック	カードキー	防犯カメラ	TVインターホン
宅配BOX	照明器具	屋根付駐輪場	屋根付駐車場

### その他設備

コンロ持込
-------

### 物件概要

所在地	金沢市鳴和2丁目9番5号		
交通	北鉄バス 春日町バス停/徒歩5分		
物件種別	マンション	戸数	10室
構造	鉄骨造地上3階建		
竣工年月	1985年5月		
火災保険	マメックスメンバーズクラブに含む		
保証会社	マメックスメンバーズクラブに含む		
物件区分	管理物件		
取引態様	代理		

コンロ2口以上/インターネット光/シューズボックス/角部屋/最上階  
/浄水器不可/網戸がついていない窓は網戸取付不可

金沢駅前店 076-222-3332

金沢市此花町3番2号ライブ1ビル2階

免許番号 石川県知事(6)第3529号  
手数料負担:貸主0% 借主100% 手数料配分:元付50% 客付50%

