

メゾン田上 0201号室

2026/4/10～入居可



物件詳細ページ



写真準備中

月額賃料

家賃	30,000円
共益費 管理費	2,000円
駐車料	4,400円／1台
定額水道料	実費
町費	200円
マメックス 会費	3,300円
その他	—

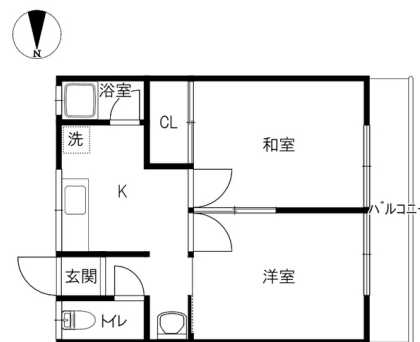
初期費用

敷金	—
礼金	—
退去修繕 負担金	60,000円
仲介料	家賃＋駐車料の 1か月（税別）
鍵代	19,800円
ネット	11,000円
マメックス 入会金	24,200円
その他	—

物件概要

所在地	金沢市田上の里1丁目219番地		
交通	北鉄バス 下田上バス停/徒歩5分		
物件種別	アパート	戸数	6室
構造	木造地上2階建		
竣工年月	1974年3月		
火災保険	マメックスメンバーズクラブに含む		
保証会社	マメックスメンバーズクラブに含む		
物件区分	管理物件		
取引態様	代理		

インターネット光／角部屋／最上階／P小型車限定



間取り 洋6 和6 K（専有面積：34.78㎡）

入居条件

学生限定	女性限定	外国人可	こども可
単身用	ペット可	春入居可	合格前予約可

設備

ネット無料		Wi-Fiルーター付帯可	
バス・トイレ別	エアコン	BS対応	CATV対応
ベランダ	サンルーム	浴室乾燥	洗濯機室内
洗髪洗面化粧台	温水洗浄便座	ガスキッチン	プロパンガス
オートロック	カードキー	防犯カメラ	TVインターホン
宅配BOX	照明器具	屋根付駐輪場	駐車場

その他設備

ガスコンロ備付

もりの里店 0120-36-3335

金沢市もりの里2丁目21番地

免許番号 石川県知事(6)第3529号
手数料負担: 貸主0% 借主100% 手数料配分: 元付50% 客付50%
のうか不動産
NOKA REAL ESTATE