



PALETTE 000B号室

入居中



物件詳細ページ



月額賃料

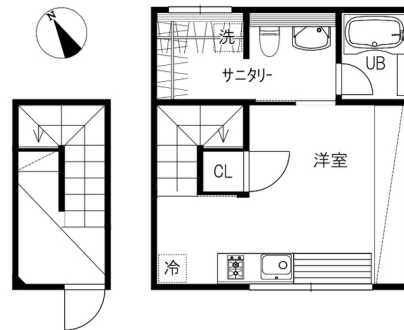
初期費用

家賃	—	敷金	—
共益費 管理費	—	礼金	—
駐車料	—	退去修繕 負担金	—
定額水道料	—	仲介料	—
町費	—	鍵代	—
マメックス 会費	3,300円	ネット	—
その他	—	マメックス 入会金	24,200円
		その他	—

物件概要

所在地	金沢市小立野2丁目5番1号		
交通	北鉄バス 小立野三丁目バス停/徒歩4分		
物件種別	アパート	戸数	3室
構造	木造地上2階建		
竣工年月	2023年9月		
火災保険	マメックスメンバーズクラブに含む		
保証会社	マメックスメンバーズクラブに含む		
物件区分	管理物件		
取引態様	代理		

コンロ2口以上/インターネット光/角部屋/最上階/浄水器不可/玄関鍵交換希望の場合は実費、管理用にはか不動産に1本オーナーに1本渡す/オーナーご主人は、美大のホリスティックデザインの先生ということをお知らせください。/家賃は62,000~66,000円と部屋によって異なりますのでご確認ください。/鍵交換希望の際、入居者負担合計66,000円納期半年以上



間取り

洋9 (専有面積: 27.32㎡)

入居条件

学生限定	女性限定	外国人可	こども可
单身用	ペット可		

設備

ネット無料		Wi-Fiルーター備付	
バス・トイレ別	エアコン	BS対応	CATV対応
ベランダ	サンルーム	浴室乾燥	洗濯機室内
独立洗面台	温水洗浄便座	ガスキッチン	都市ガス
オートロック	カードキー	防犯カメラ	TVインターホン
宅配BOX	照明器具	屋根付駐輪場	駐車場

その他設備

ガスコンロ備付	追い焚き
---------	------

小立野店 0120-22-5828

金沢市石引1丁目7番1号

免許番号 石川県知事(6)第3529号
手数料負担: 貸主0% 借主100% 手数料配分: 元付50% 客付50%



のうか不動産
NOKA REAL ESTATE