

## ブルーノ 0201号室

入居中



物件詳細ページ



## 月額賃料

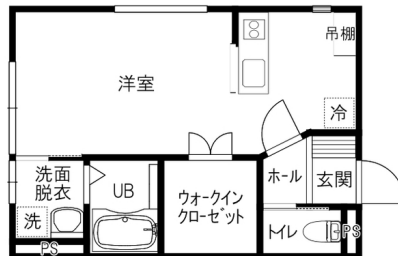
## 初期費用

家賃	—	敷金	—
共益費 管理費	—	礼金	—
駐車料	—	退去修繕 負担金	—
定額 水道料	—	仲介料	—
町費	—	鍵代	—
マメックス 会費	2,970円	ネット	—
その他	—	マメックス 入会金	13,200円
		その他	—

## 物件概要

所在地	金沢市旭町1丁目5番6号		
交通	北鉄バス 旭町住宅バス停/徒歩5分		
物件種別	アパート	戸数	8室
構造	木造地上2階建		
竣工年月	2023年12月		
火災保険	マメックスメンバーズクラブに含む		
保証会社	マメックスメンバーズクラブに含む		
物件区分	管理物件		
取引態様	代理		

コンロ2口以上/対面キッチン/インターネット光/室内物干し/ウォークインクローゼット/シューズボックス/角部屋/最上階/浄水器不可/退去時の室内クリーニング費用及び、特別損耗があった場合の費用は別途必要となります/法人契約の場合は、礼金2ヶ月、退去修繕負担金1ヶ月とする。



## 間取り

洋10.3 (専有面積: 29.37㎡)

## 入居条件

学生限定	男・女	外国人可	こども可
单身用	ペット可		

## 設備

ネット無料		Wi-Fiルーター持込	
バス・トイレ別	エアコン	BS対応	CATV対応
ベランダ	サンルーム	浴室乾燥/暖房	洗濯機室内
洗髪洗面化粧台	温水洗浄便座	IHキッチン	プロパンガス
オートロック	カードキー	防犯カメラ	TVインターホン
宅配BOX	照明器具	屋根付駐輪場	駐車場

## その他設備

IHコンロ備付	追い焚き
---------	------

もりの里店 0120-36-3335

金沢市もりの里2丁目21番地

免許番号 石川県知事(6)第3529号

手数料負担: 貸主0% 借主100% 手数料配分: 元付50% 客付50%

のうか不動産  
NOKA REAL ESTATE