

## LATINA 0203号室

2025/5/24~入居可



物件詳細ページ



## 月額賃料

家賃	56,000円	敷金	—
共益費 管理費	3,000円	礼金	112,000円
駐車料	4,400円/1台	退去修繕 負担金	56,000円
定額水道料	実費	仲介料	家賃+駐車料の 1か月(税別)
町費	300円	鍵代	19,800円
マメックス 会費	2,970円	ネット	11,000円
その他	—	マメックス 入会金	13,200円

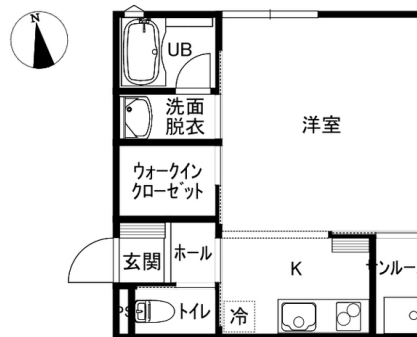
## 初期費用

その他 —

## 物件概要

所在地	金沢市御所町3番地2		
交通	北鉄バス 御所町バス停/徒歩1分		
物件種別	アパート	戸数	8室
構造	木造地上2階建		
竣工年月	2024年1月		
火災保険	マメックスメンバーズクラブに含む		
保証会社	マメックスメンバーズクラブに含む		
物件区分	管理物件		
取引態様	代理		

コンロ2口以上/システムキッチン/インターネット光/ウォークインクローゼット/角部屋/最上階



## 間取り

洋8.6 K3 (専有面積: 30.78㎡)

## 入居条件

学生限定	女性限定	外国人可	こども可
单身用	ペット可		

## 設備

ネット無料		Wi-Fiルーター付帯可	
バス・トイレ別	エアコン	BS/CS対応	CATV対応
ベランダ	サンルーム	浴室乾燥/暖房	洗濯機室内
洗髪洗面化粧台	温水洗浄便座	IHキッチン	プロパンガス
オートロック	ICキー	防犯カメラ	TVインターホン
宅配BOX	照明器具	屋根付駐輪場	駐車場

## その他設備

IHコンロ備付

もりの里店 0120-36-3335

金沢市もりの里2丁目21番地

免許番号 石川県知事(6)第3529号

手数料負担: 貸主0% 借主100% 手数料配分: 元付50% 客付50%

のうか不動産  
NOKA REAL ESTATE