

Follett II 0108号室

2025/3/29~入居可



物件詳細ページ



写真準備中

月額賃料

| | |
|-------------|---------|
| 家賃 | 30,000円 |
| 共益費 管理費 | 2,000円 |
| 駐車料 | — |
| 定額水道料 | 実費 |
| 町費 | 200円 |
| マメックス 会費 | 2,970円 |
| その他 | — |

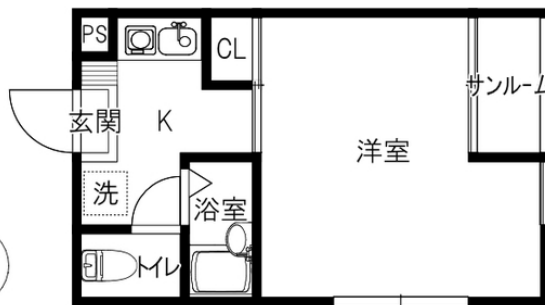
初期費用

| | |
|--------------|--------------------|
| 敷金 | — |
| 礼金 | — |
| 退去修繕 負担金 | 50,000円 |
| 仲介料 | 家賃+駐車料の 1か月(税別) |
| 鍵代 | 19,800円 |
| ネット | — |
| マメックス 入会金 | 13,200円 |
| その他 | — |

物件概要

| | | | |
|------|------------------|----|-----|
| 所在地 | 金沢市旭町3丁目4番10号 | | |
| 交通 | 北鉄バス 旭町口バス停/徒歩3分 | | |
| 物件種別 | アパート | 戸数 | 14室 |
| 構造 | 木造地上2階建 | | |
| 竣工年月 | 1998年3月 | | |
| 火災保険 | マメックスメンバーズクラブに含む | | |
| 保証会社 | マメックスメンバーズクラブに含む | | |
| 物件区分 | 管理物件 | | |
| 取引態様 | 代理 | | |

敷地内ゴミステーション/インターネット光/角部屋



間取り

洋7K(専有面積: 21.06㎡)

入居条件

| | | | |
|------|------|------|--------|
| 学生限定 | 男・女 | 外国人可 | こども可 |
| 単身用 | ペット可 | 春入居可 | 合格前予約可 |

設備

| | | | |
|----------|--------|-------------|----------|
| ネット無料 | | Wi-Fiルーター持込 | |
| バス・トイレ別 | エアコン | BS/CS対応 | CATV対応 |
| ベランダ | サンルーム | 浴室乾燥 | 洗濯機室内 |
| 洗面台(UB内) | 温水洗浄便座 | IHキッチン | プロパンガス |
| オートロック | ICキー | 防犯カメラ | TVインターホン |
| 宅配BOX | 照明器具 | 屋根付駐輪場 | 駐車場 |

その他設備

IHコンロ備付

もりの里店 0120-36-3335

金沢市もりの里2丁目21番地

免許番号 石川県知事(6)第3529号

手数料負担: 貸主0% 借主100% 手数料配分: 元付50% 客付50%

のうか不動産
NOKA REAL ESTATE