

若松町245貸家 0001号室

2025/3/25~入居可



物件詳細ページ



月額賃料

家賃	80,000円
共益費 管理費	—
駐車料	無料/2台
定額水道料	実費
町費	—
マメックス 会費	2,970円
その他	—

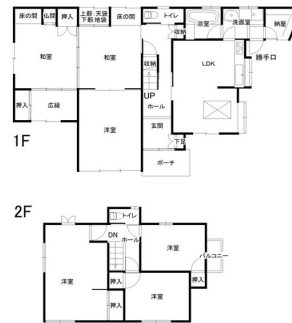
初期費用

敷金	80,000円
礼金	80,000円
退去修繕 負担金	80,000円
仲介料	家賃+駐車料の 1か月(税別)
鍵代	—
ネット	—
マメックス 入会金	13,200円
その他	—

物件概要

所在地	金沢市若松町2丁目45番地		
交通	北鉄バス 若松バス停/徒歩3分		
物件種別	貸家	戸数	1室
構造	木造地上2階建		
竣工年月	1971年4月		
火災保険	マメックスメンバーズクラブに含む		
保証会社	マメックスメンバーズクラブに含む		
物件区分	管理物件		
取引態様	代理		

コンロ2口以上/システムキッチン/シューズボックス/床下収納/町費実費/屋根裏収納/P2台(玄関前1台、カーポート1台:車高1.5m迄)
/エアコン:1階LDK1基(附属設備)
2階南側洋室1基(故障対応借主負担)
/照明器具:現状全部屋に取り付けられていますが、故障対応借主負担



間取り

和8 和8洋10 洋6 洋6 洋11.5 LDK13 (専有面積: 155.69㎡)

入居条件

学生限定	女性限定	外国人可	こども可
2人入居可	ペット可	春入居可	合格前予約可

設備

ネット無料		Wi-Fiルーター	
バス・トイレ別	エアコン	BS対応	CATV対応
ベランダ	サンルーム	浴室乾燥	洗濯機室内
独立洗面台	温水洗浄便座	ガスキッチン	都市ガス
オートロック	カードキー	防犯カメラ	TVインターホン
宅配BOX	照明器具	屋根付駐輪場	屋根付駐車場

その他設備

ガスコンロ備付	トランクルーム
---------	---------

もりの里店 0120-36-3335

金沢市もりの里2丁目21番地

免許番号 石川県知事(6)第3529号

手数料負担:貸主0% 借主100% 手数料配分:元付50% 客付50%



のうか不動産
NOKA REAL ESTATE